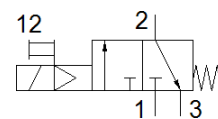
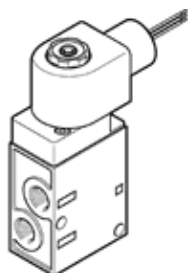


magneetventiel MFH-3-1/8-24-EX

Artikelnummer: 541649

FESTO



Informatieblad

| Kenmerk | Waarde |
|---|--|
| Ventiefunctie | 3/2 gesloten monostabiel |
| Soort bediening | elektrisch |
| Breedte | 70,5 mm |
| normaal nominaal debiet | 500 l/min |
| Bedrijfsdruk Mpa | 0,15 ... 0,8 MPa |
| Werkdruk | 1,5 ... 8 bar |
| Soort reset | mechanische veer |
| Ex-beveiligingscertificaat buiten de EU | Class I, Div. 1 (US) Class I, Div. 2 (US) Class II, Div. 1 (US) Class II, Div. 2 (US) Class III, Div. 1 (US) Class III, Div. 2 (US) EPL Gb (US) EPL Gc (US) |
| Afdeling voor uitgifte van certificaten | FM 3026030 |
| Beschermingsgraad | IP65 |
| Nominale diameter | 5 mm |
| Ontluchtingsfunctie | regelbaar |
| Afdichtingsprincipe | zacht |
| Inbouwpositie | willekeurig |
| Handbediening | met vergrendeling |
| Soort sturing | voorgestuurd |
| Stroomrichting | niet omkeerbaar |
| Dekking (overlapping) | negatieve dekking (onderlapping) |
| Schakeltijd uit | 29 ms |
| Schakeltijd in | 11 ms |
| Spoeleigenschappen | 24 V DC: 4,6 W |
| Bedrijfsmedium | Perslucht volgens ISO8573-1:2010 [7:4:4] |
| Opmerking over werkings- en stuurmedium | Geoliede werking mogelijk (vereist in verdere werking) |
| Corrosiebestendigheidsklasse KBK | 1 - lage corrosieweerstand |
| Mediumtemperatuur | -5 ... 40 °C |
| Omgevingstemperatuur | -5 ... 40 °C |
| Productgewicht | 355 g |
| Soort bevestiging | met doorgangsboring |
| Aansluiting luchtopening | intern |
| Aansluiting stuurontluchting 82 | M5 |
| Pneumatische aansluiting 1 | G1/8 |
| Pneumatische aansluiting 2 | G1/8 |
| Pneumatische aansluiting 3 | G1/8 |
| Materiaal dichtingen | NBR PU |
| Materiaal behuizing | gespuitgiet aluminium geanodiseerd |