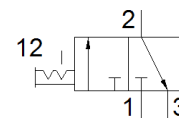
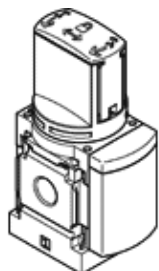


inschakelventiel MS6N-EM1-1/2

Artikelnummer: 541289

FESTO

manueel, debietrichting van links naar rechts.



Informatieblad

Kenmerk	Waarde
Constructieve opbouw	Draaischuif
Soort bediening	manueel
Ontluchtingsfunctie	niet regelbaar
Soort sturing	direct
Ventiel functie	3/2 bistabiel
Werkdruk	0 ... 18 bar
C-waarde	30,8 l/sbar
b-waarde	0,57
normaal nominaal debiet	7.000 l/min
Bedrijfsmedium	Perslucht volgens ISO8573-1:2010 [7:4:4] Inerte gassen
Opmerking over werkings- en stuurmedium	Geoliede werking mogelijk (vereist in verdere werking)
Corrosiebestendigheidsklasse KBK	2 - matige corrosieweerstand
Materiaal - opmerking	RoHS conform
LABS-conformiteit	VDMA24364-B1/B2-L
Mediumtemperatuur	-10 ... 60 °C
Omgevingstemperatuur	-10 ... 60 °C
Geschikt voor levensmiddelen	zie uitgebreide materiaalinformatie
Soort bevestiging	inline-installatie met toebehoren naar keuze:
Inbouwpositie	willekeurig
Stroomrichting	niet omkeerbaar
Productgewicht	580 g
Pneumatische aansluiting 1	1/2 NPT
Pneumatische aansluiting 2	1/2 NPT
Pneumatische aansluiting 3	1/2 NPT
Materiaal dichtingen	TPE-U(PU)
Materiaal behuizing	gespuitgiet aluminium