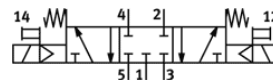


magneetventiel MDH-5/3G-D-3-M12D-C

Artikelnummer: 540822

FESTO

met stekkeraansluiting M12.



Informatieblad

Kenmerk	Waarde
Ventiel functie	5/3 gesloten
Soort bediening	elektrisch
Breedte	65 mm
normaal nominaal debiet	4.100 l/min
Werkdruk	3 ... 10 bar
Constructieve opbouw	Zuigerschuif
Soort reset	mechanische veer
Beschermingsgraad	IP65
Nominale diameter	14,5 mm
Rastermaat	71 mm
Ontluchtingsfunctie	regelbaar
Afdichtingsprincipe	zacht
Inbouwpositie	willekeurig
Volgens norm	ISO 5599-1
Handbediening	duwend
ISO-code	356
Soort sturing	voorgestuurd
Stuurlichttoevoer	intern
Stroomrichting	niet omkeerbaar
Dekking (overlapping)	positieve dekking
Schakeltijd uit	79 ms
Schakeltijd in	35 ms
Inschakelduur	100 %
Max. positieve testimpuls bij signaal 0	3.800 µs
Max. negatieve testimpuls bij signaal 1	4.900 µs
Spoeleigenschappen	24 V DC: 2,7 W
Toegelaten spanningsschommelingen	+/- 10 %
Bedrijfsmedium	Perslucht volgens ISO8573-1:2010 [7:4:4]
Opmerking over werkings- en stuurmedium	Geoliede werking mogelijk (vereist in verdere werking)
Trilbestendig	Transportcontrole met scherpptegraad 1 conform FN 942017-4 en EN 60068-2-6
Schokvastheid	Schoktest met scherpptegraad 2 volgens FN 942017-5 und EN 60068-2-27
LABS-conformiteit	VDMA24364-B1/B2-L
Mediumtemperatuur	-10 ... 50 °C
Geluidsdrumniveau	85 dB(A)
Omgevingstemperatuur	-10 ... 50 °C
Productgewicht	1.120 g
Elektrische aansluiting	M12x1
Soort bevestiging	op aansluitplaat met doorgangsboring en schroef
Aansluiting stuurontluchting 82	M5
Aansluiting stuurontluchting 84	M5
Pneumatische aansluiting 1	Aansluitplaat grootte 3 volgens ISO 5599-1
Pneumatische aansluiting 2	Aansluitplaat grootte 3 volgens ISO 5599-1

Kenmerk	Waarde
Pneumatische aansluiting 3	Aansluitplaat grootte 3 volgens ISO 5599-1
Pneumatische aansluiting 4	Aansluitplaat grootte 3 volgens ISO 5599-1
Pneumatische aansluiting 5	Aansluitplaat grootte 3 volgens ISO 5599-1
Materiaal - opmerking	RoHS conform
Materiaal dichtingen	HNBR NBR
Materiaal behuizing	gespuitgiet aluminium