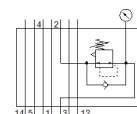
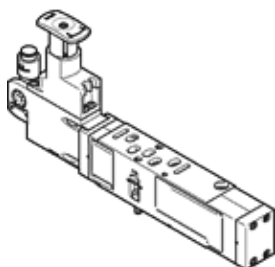


# regelplaat VABF-S4-1-R2C2-C-10

Artikelnummer: 540162

FESTO

voor ventieleiland VTSA en VTSA-F, normaal gatenpatroon volgens  
15407-2, tot max. 10 bar.



## Informatieblad

Kenmerk	Waarde
Breedte	26 mm
Gebaseerd op norm	ISO 15407-2
Inbouwpositie	willekeurig
Regelfunctie	Uitgangsdruk constant met secundaire ontluchting
Selectie manometer	mogelijk
Bedrijfsdruk Mpa	1 MPa
Werkdruk	10 bar
Drukregelbereik Mpa	0,2 ... 0,85 MPa
Drukregelbereik	2 ... 8,5 bar
Drukregelbereik psi	29 ... 123,25 psi
Ingangsdruk 1	0,5 ... 10 bar
CE-markering (zie conformiteitsverklaring)	volgens EU-richtlijn lage spanning
UKCA-teken (zie conformiteitsverklaring)	volgens de UK-voorschriften voor elektrisch productie-apparaat
Bedrijfsmedium	Perslucht volgens ISO8573-1:2010 [7:4:4]
Opmerking over werkings- en stuurmedium	Geoliede werking mogelijk (vereist in verdere werking)
Corrosiebestendigheidsklasse KBK	0 - geen corrosieweerstand
LABS-conformiteit	VDMA24364-B1/B2-L
Beschermingsgraad	IP65 NEMA 4
Stuurmedium	Perslucht volgens ISO8573-1:2010 [7:4:4]
Omgevingstemperatuur	-5 ... 50 °C
Productgewicht	448 g
Type bevestiging hoogteverbinding	op verbindingsplaat op individuele aansluitplaat
Aansluiting manometer	met bevestigingsklem
Materiaal bedieningscomponent	PA
Materiaal regelbehuizing	gespuitgiet aluminium