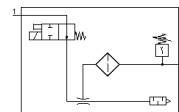


vacuümgenerator OVEM-10-H-BN-QO-ON-N-2P

Artikelnummer: 539988

FESTO

Voeding/vacuümpoort met QS-schroefkoppelingen inch,
ontluchtingspoort met open geluiddemper.



Informatieblad

Kenmerk	Waarde
Nominale diameter Laval-mondstuk	0,95 mm
Rastermaat	20 mm
Type geluiddemper	open
Inbouwpositie	willekeurig
Ejectorkarakteristiek	hoog vacuüm Standaard
Filterfijnheid	40 µm
Handbediening	duwend bijkomend via bedieningsknoppen
Geïntegreerde functie	Inschakelventiel elektrisch Filter Geluiddemper open vacuümschakelaar
Constructieve opbouw	modulair
Bestand tegen kortsluiting	ja
Meetgrootte	Relatieve druk
Meetprincipe	piëzoresistent
Schakelelementfunctie	verbreekcontact NO-contact (maakcontact)
Schakelfunctie	Venstercomparator Drempelwaardecomparator
Ventiefunctie	open
Polariteitsbescherming	voor alle elektrische aansluitingen
Schakelingang volgens norm	IEC 61131-2
Type display	4 posities alfanumeriek achtergrondverlicht LCD-display
Afleesbereik	-29,5 ... 0 inchHg
Weer te geven eenheden	inchHg
Instelbereik drempelwaarde	-0,999 ... 0 bar
Instelbereik hysteresis [bar]	-0,9 ... 0 bar
Instelmogelijkheden	via display en toetsen
Schakelpositie-indicator	LCD
Schakelstatusweergave	optisch
Werkdruk	2 ... 8 bar
Werkdruk voor maximaal vacuüm	3,5 bar
Max. vacuüm	93 %
Nominale werkdruk	6 bar
Max. zuigvolumestroom tegen atmosfeer	19,5 l/min
Beluchtingstijd bij nominale werkdruk	1,2 s
Bedrijfsspanningsbereik DC	20,4 ... 27,6 V
Inschakelduur	100%
Inductieve beschermcircuit	aangepast aan MZ-, MY-, ME-spoelen
Isolatiespanning	50 V

Kenmerk	Waarde
Nullaststroom	< 70 mA
Max. uitgangsstroom	100 mA
Reststroom	0,1 mA
Schakeluitgang	2xPNP
Spanningsdaling	≤ 1,5 V
Spoeeigenschappen	24 V DC: laagstroomfase 0,3 W, hoogstroomfase 2,55 W
Stootspanningsweerstand	0,8 kV
Bestand tegen overbelasting	beschikbaar
Vervuilingsgraad	3
Bedrijfsmedium	Perslucht volgens ISO8573-1:2010 [7:4:4]
Opmerking over werkings- en stuurmedium	Geoliede werking niet mogelijk
CE-markering (zie conformiteitsverklaring)	volgens EU-EMV-richtlijn
Corrosiebestendigheidsklasse KBK	2
Mediumtemperatuur	0 ... 50 °C
Relatieve luchtvochtigheid	5 - 85 %
Geluidsdrumniveau bij nominale werkdruk	73 dB(A)
Beschermingsgraad	IP65
Beschermklasse	III
Omgevingstemperatuur	0 ... 50 °C
Toelating	RCM Mark c UL us - Listed (OL)
Max. aandraaimoment	0,8 Nm met inwendige schroefdraad 2,5 Nm met doorgangsboring
Productgewicht	322 g
Drukmeete bereik	-1 ... 0 bar
Nauwkeurigheid FS	3 %FS
Herhaalbaarheid schakelwaarde FS	0,6 %
Schakellogica ingangen	PNP (plus-schakelend)
Elektrische aansluiting	Stekker M12x1 5-polig
Soort bevestiging	met doorgangsboring met inwendige schroefdraad met toebehoren
Pneumatische aansluiting 1	QS-5/16
Pneumatische aansluiting 3	Geluiddemper geïntegreerd
Vacuümaansluiting	QS-5/16
Materiaal - opmerking	LABS-houdende stoffen inbegrepen RoHS conform
Informatie materiaal dichtingen	NBR
Informatie materiaal straalbuis	POM
Informatie materiaal filter	Weefsel PA Gesinterd staal
Informatie materiaal filterbehuizing	PA-versterkt
Informatie materiaal behuizing	gespuitgiet aluminium PA-versterkt
Informatie materiaal geluiddemper	aluminumlegering PU-schuim
Informatie materiaal schroeven	Staal
Informatie materiaal kijkvenster	PA
Informatie materiaal stekkerbehuizing	Messing vernikkeld
Informatie materiaal insteekcontact	Messing verguld
Informatie materiaal, pennen	Staal
Informatie materiaal straalpijp	aluminumlegering
Informatie materiaal keypad	TPE-U
Informatie materiaal koppeling	messing vernikkeld