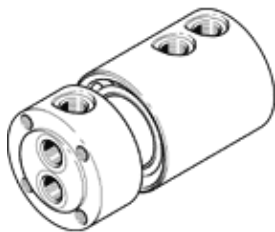


# draaiverdeler GF-1/4-2

Artikelnummer: 539288

FESTO

Meervoudige, draaidoorvoering, 2 gescheiden in- en uitgangen.



## Informatieblad

Kenmerk	Waarde
Nominale diameter	8 mm
Inbouwpositie	willekeurig
Bedrijfsdruk van het volledige temperatuurbereik	-0,095 ... 1 MPa
Werkdruk volledig temperatuurbereik	-0,95 ... 10 bar
Bedrijfsdruk van het volledige temperatuurbereik	-13,775 ... 145 psi
normaal nominaal debiet 1,1-2,1	1.250 l/min
normaal nominaal debiet 1,2-2,2	2.020 l/min
Max. toerental	300 1/min
Bedrijfsmedium	Perslucht volgens ISO8573-1:2010 [7::-] Water (vloeibaar, ijsvrij)
Opmerking over werkings- en stuurmedium	Gebruik een 5 µm filter wanneer u met water werkt Geoliede werking mogelijk
Corrosiebestendigheidsklasse KBK	1 - lage corrosieweerstand
LABS-conformiteit	VDMA24364-B1/B2-L
Omgevingstemperatuur	-10 ... 80 °C
Pneumatische aansluiting 1	G1/4
Pneumatische aansluiting 2	G1/4
Materiaal - opmerking	RoHS conform