

# precisiedrukregelventiel MS6-LRP

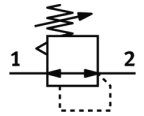
Artikelnummer: 538028

FESTO

Voor batterijmontage, met G-schroefdraad



Afbeelding als voorbeeld



## Informatieblad

Totaal gegevensblad - individuele waarden zijn afhankelijk van uw configuratie.

Kenmerk	Waarde
Grootte	6
Reeks	MS
Bedieningsveiligheid	Draaiknop met vergrendeling
Inbouwpositie	willekeurig
Constructieve opbouw	voorgestuurd precisie-membraanregelventiel
Regelfunctie	Uitgangsdruk constant met secundaire ontluchting
drukindicator	G1/4 voorbereid G1/8 voorbereid met druksensor met manometer
Bedrijfsdruk Mpa	0,1 ... 1,4 MPa
Werkdruk	1 ... 14 bar
Drukregelbereik	0,05 ... 12 bar
Max. drukhysteresis	0,02 bar
Debiet secundaire ontluchting	220 ... 900 l/min
normaal nominaal debiet	800 ... 5.000 l/min
Toelating	c UL us - Recognized (OL)
CE-markering (zie conformiteitsverklaring)	volgens EU Ex-beveiligingsrichtlijn (ATEX)
UKCA-teken (zie conformiteitsverklaring)	volgens de UK EX-voorschriften
Ex-beveiligingscertificaat buiten de EU	EPL Db (GB) EPL Gb (GB)
ATEX-categorie Gas	II 2G
ATEX-categorie Stof	II 2D
Explosieontstekingsbeveiliging type Gas	Ex h IIC T6 Gb X
Explosieontstekingsbeveiliging type Stof	Ex h IIIC T60°C Db X
Explosieveilige omgevingstemperatuur	-10°C ≤ Ta ≤ +60°C
Bedrijfsmedium	Perslucht volgens ISO8573-1:2010 [7:4:4] Inerte gassen
Opmerking over werkings- en stuurmedium	Geoliede werking niet mogelijk
Corrosiebestendigheidsklasse KBK	2 - matige corrosieweerstand
LABS-conformiteit	VDMA24364-B1/B2-L
Lagertemperatuur	-10 ... 60 °C
Mediumtemperatuur	-10 ... 60 °C
Omgevingstemperatuur	-10 ... 60 °C
Productgewicht	1.000 g
Soort bevestiging	Frontpaneelmontage inline-installatie met toebehoren naar keuze:
Aansluiting stuur lucht 12	G1/8
Pneumatische aansluiting 1	G1/4

Kenmerk	Waarde
	G1/2
Pneumatische aansluiting 2	G1/4 G1/2
Pneumatische aansluiting 3	G1/4
Materiaal - opmerking	RoHS conform
Materiaal dichtingen	NBR
Materiaal behuizing	Aluminium