

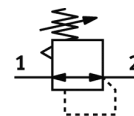
Precisiedrukregelventiel

MS6-LRP-1/2-D5-A8-Z

Artikelnummer: 538025

FESTO

indirect gestuurde regelaar, werkdruk tot 4 bar, drukuitgang vooraan.



Informatieblad

Kenmerk	Waarde
Grootte	6
Reeks	MS
Bedieningsveiligheid	Draaiknop met vergrendeling
Inbouwpositie	willekeurig
Constructieve opbouw	voorgestuurd precisie-membraanregelventiel
Regelfunctie	Uitgangsdruk constant met secundaire ontluchting
Drukaanduiding	G1/8" voorbereid
Werkdruk	1 ... 14 bar
Drukregelbereik	0,1 ... 4 bar
Max. drukhysterisis	0,02 bar
Debiet secundaire ontluchting	>= 650 l/min
normaal nominaal debiet	>= 3.000 l/min
Bedrijfsmedium	Perslucht volgens ISO8573-1:2010 [7:4:4] Inerte gassen
Opmerking over werkings- en stuurmedium	Geoliede werking niet mogelijk
Corrosiebestendigheidsklasse KBK	2
Lagertemperatuur	-10 ... 60 °C
Mediumtemperatuur	-10 ... 60 °C
Omgevingstemperatuur	-10 ... 60 °C
Productgewicht	1.000 g
Soort bevestiging	naar keuze: Frontpaneelmontage inline-installatie met toebehoren
Pneumatische aansluiting 1	G1/2
Pneumatische aansluiting 2	G1/2
Pneumatische aansluiting 3	G1/4
Materiaal - opmerking	vrij van koper en PTFE RoHS conform
Informatie materiaal dichtingen	NBR
Informatie materiaal behuizing	Aluminium