

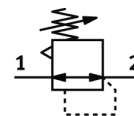
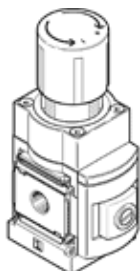
Precisiedrukregelventiel

MS6-LRP-3/8-D7-A8-Z

Artikelnummer: 538019

FESTO

indirect gestuurde regelaar, werkdruk tot 12 bar, drukuitgang vooraan.



Informatieblad

| Kenmerk | Waarde |
|---|---|
| Grootte | 6 |
| Reeks | MS |
| Bedieningsveiligheid | Draaiknop met vergrendeling |
| Inbouwpositie | willekeurig |
| Constructieve opbouw | voorgestuurd precisie-membraanregelventiel |
| Regelfunctie | Uitgangsdruk constant met secundaire ontluchting |
| Drukaanduiding | G1/8" voorbereid |
| Werkdruk | 1 ... 14 bar |
| Drukregelbereik | 0,1 ... 12 bar |
| Max. drukhysterisis | 0,02 bar |
| Debiet secundaire ontluchting | >= 900 l/min |
| normaal nominaal debiet | >= 3.300 l/min |
| Bedrijfsmedium | Perslucht volgens ISO8573-1:2010 [7:4:4] Inerte gassen |
| Opmerking over werkings- en stuurmedium | Geoliede werking niet mogelijk |
| Corrosiebestendigheidsklasse KBK | 2 |
| Lagertemperatuur | -10 ... 60 °C |
| Mediumtemperatuur | -10 ... 60 °C |
| Omgevingstemperatuur | -10 ... 60 °C |
| Productgewicht | 1.000 g |
| Soort bevestiging | naar keuze: Frontpaneelmontage inline-installatie met toebehoren |
| Pneumatische aansluiting 1 | G3/8 |
| Pneumatische aansluiting 2 | G3/8 |
| Pneumatische aansluiting 3 | G1/4 |
| Materiaal - opmerking | vrij van koper en PTFE RoHS conform |
| Informatie materiaal dichtingen | NBR |
| Informatie materiaal behuizing | Aluminium |