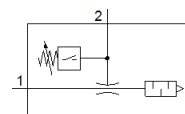
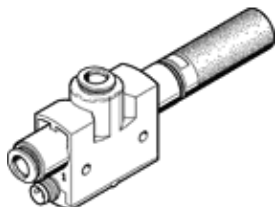


vacuümgenerator VN-10-H-T4-PQ2-VQ2-02-P

Artikelnummer: 536805

FESTO

met geïntegreerde vacuümschakelaar. Standaard, hoge onderdruk, breedte 18 mm, T-vorm met insteekkoppeling en geluiddemper open.



Informatieblad

Kenmerk	Waarde
Nominale diameter Laval-mondstuk	0,95 mm
Rastermaat	16 mm
Type geluiddemper	open
Inbouwpositie	willekeurig
Ejectorkarakteristiek	hoog vacuüm Standaard
Geïntegreerde functie	Druksensor Geluiddemper open
Constructieve opbouw	T-vorm
Bestand tegen kortsluiting	pulserend
Meetgrootte	Relatieve druk
Meetprincipe	piëzoresistent
Meetmethode	relatief
Schakelementfunctie	NO-contact (maakcontact)
Schakelfunctie	Drempelwaardecomparator Drempelwaarde met variabele hysteresis
Polariteitsbescherming	voor alle elektrische aansluitingen
Type display	LED
Instelbereik drempelwaarde	-100 ... 0 kPa
Instelmogelijkheden	Teach-In
Schakelstatusweergave	LED
Instelbereik drempelwaarde	-1 ... 0 bar -14,5 ... 0 psi
Bedrijfsdruk voor max. zuigvolumestroom (MPa)	0,3 MPa
Werkdruk voor max. zuigvolumestroom	3 bar
Bedrijfsdruk voor max. zuigvolumestroom (psi)	43,5 psi
Bedrijfsdruk Mpa	0,1 ... 0,8 MPa
Werkdruk	1 ... 8 bar
Bedrijfsdruk	14,5 ... 116 psi
Bedrijfsdruk voor max. vacuüm (MPa)	0,35 MPa
Werkdruk voor maximaal vacuüm	3,5 bar
Bedrijfsdruk voor max. vacuüm (psi)	50,75 psi
Max. vacuüm	93 %
Nominale bedrijfsdruk	0,6 MPa
Nominale werkdruk	6 bar
Nominale bedrijfsdruk (psi)	87 psi
Max. zuigvolumestroom tegen atmosfeer	21,8 l/min
Uitschakeltijd	≤ 4 ms
Inschakeltijd	≤ 4 ms
Bedrijfsspanningsbereik DC	15 ... 30 V
Inductieve beschermcircuit	aangepast aan MZ-, MY-, ME-spoelen
Max. uitgangsstroom	100 mA
Reststroom	≤ 0,3 mA

Kenmerk	Waarde
Restriempeel	10 %
Schakeluitgang	PNP
Spanningsdaling	$\leq 1,5$ V
Bestand tegen overbelasting	beschikbaar
Toelating	RCM Mark
KC-kenteken	KC-EMV
CE-markering (zie conformiteitsverklaring)	volgens EU-EMV-richtlijn
UKCA-teken (zie conformiteitsverklaring)	volgens de UK-voorschriften voor EMC
Bedrijfsmedium	Perslucht volgens ISO8573-1:2010 [7:4:4]
Opmerking over werkings- en stuurmedium	Geoliede werking niet mogelijk
Corrosiebestendigheidsklasse KBK	1 - lage corrosieweerstand
LABS-conformiteit	VDMA24364-B1/B2-L
Mediumtemperatuur	0 ... 60 °C
Reinigingsadvies	Zeepoplossing
Geluidsdrukkniveau bij nominale werkdruk	70 dB(A)
Beschermingsgraad	IP40
Omgevingstemperatuur	0 ... 50 °C
Max. aandraaimoment	0,6 Nm
Drukmeetbereik	-100 ... 0 kPa -1 ... 0 bar -14,5 ... 0 psi
Productgewicht	36 g
Nauwkeurigheid FS	1,5 %FS
Langdurige drift	$\pm 0,5$ % FS max.
Temperatuurcoëfficiënt schakelpunt	0,05 %/K
Elektrische aansluiting	3-polig M8
Soort bevestiging	met doorgangsboring
Pneumatische aansluiting 1	QS-6
Pneumatische aansluiting 3	Geluiddemper open
Vacuümaansluiting	QS-6
Materiaal dichtingen	NBR
Materiaal receiver nozzle	POM
Materiaal behuizing	POM-versterkt
Materiaal lichtgeleider	PC
Materiaal geluiddemper	PE
Materiaal stekkerbehuizing	Messing PA verchroomd en vernikkeld
Materiaal straalmondstuk	aluminiumlegering
Materiaal toetsenbord	POM
Materiaal Schroefkoppeling	Messing vernikkeld