

pneumatisch ventiel

VL-5/3E-1/8-B-EX

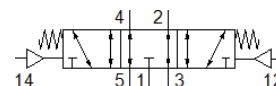
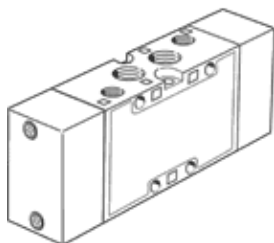
Artikelnummer: 536049

Classic - niet voor nieuwe constructies gebruiken

FESTO

5/3-wegfunctie, middenpositie ontluicht

Moderne alternatieven vindt u door de eerste vier karakters van de typecode in te voeren in het zoekveld.



Informatieblad

Kenmerk	Waarde
Ventiel functie	5/3 ontluicht
Soort bediening	pneumatisch
Breedte	26 mm
normaal nominaal debiet	1.000 l/min
Bedrijfsdruk Mpa	-0,09 ... 1 MPa
Werkdruk	-0,9 ... 10 bar
Constructieve opbouw	Zuigerschuif
Soort reset	mechanische veer
CE-markering (zie conformiteitsverklaring)	volgens EU Ex-beveiligingsrichtlijn (ATEX)
UKCA-teken (zie conformiteitsverklaring)	volgens de UK EX-voorschriften
ATEX-categorie Gas	II 2G
ATEX-categorie Stof	II 2D
Explosieontstekingsbeveiliging type Gas	Ex h IIC T4 Gb
Explosieontstekingsbeveiliging type Stof	Ex h IIIC T130°C Db
Explosie veilige omgevingstemperatuur	-10°C ≤ Ta ≤ +60°C
Ex-beveiligingscertificaat buiten de EU	EPL Db (GB) EPL Gb (GB)
Nominale diameter	8 mm
Rastermaat	27 mm
Ontluchtingsfunctie	regelbaar
Afdichtingsprincipe	zacht
Inbouwpositie	willekeurig
Handbediening	geen
Soort sturing	direct
Stuurluchttoevoer	extern
Stroomrichting	omkeerbaar
Dekking (overlapping)	positieve dekking
Stuurdruk MPa	0,3 ... 1 MPa
Stuurdruk	3 ... 10 bar
Max. schakelfrequentie	3 Hz
Schakeltijd uit	14 ms
Schakeltijd in	5 ms
Schakeltijd om	24 ms
Bedrijfsmedium	Perslucht volgens ISO8573-1:2010 [7:4:4]
Opmerking over werkings- en stuurmedium	Geoliede werking mogelijk (vereist in verdere werking)
Corrosiebestendigheidsklasse KBK	1 - lage corrosieweerstand
LABS-conformiteit	VDMA24364-B1/B2-L
Lagertemperatuur	-40 ... 60 °C
Mediumtemperatuur	-10 ... 60 °C
Stuurmedium	Perslucht volgens ISO8573-1:2010 [7:4:4]
Omgevingstemperatuur	-10 ... 60 °C
Productgewicht	320 g

Kenmerk	Waarde
Soort bevestiging	met doorgangsboring
Aansluiting stuurlicht 12	G1/8
Aansluiting stuurlicht 14	G1/8
Pneumatische aansluiting 1	G1/8
Pneumatische aansluiting 2	G1/8
Pneumatische aansluiting 3	G1/8
Pneumatische aansluiting 4	G1/8
Pneumatische aansluiting 5	G1/8
Materiaal - opmerking	RoHS conform
Materiaal dichtingen	NBR
Materiaal behuizing	gespuitsgiet aluminium