

# pneumatisch ventiel

## VL-5-1/4-B-EX

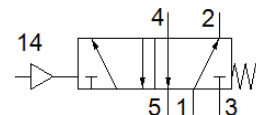
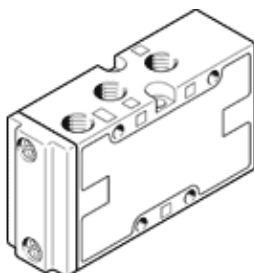
Artikelnummer: 536041

Classic - niet voor nieuwe constructies gebruiken

5/2-wegfunctie, pneumatisch bediend, met veerretour

Moderne alternatieven vindt u door de eerste vier karakters van de typecode in te voeren in het zoekveld.

FESTO



## Informatieblad

Kenmerk	Waarde
Ventiefunctie	5/2 monostabiel
Soort bediening	pneumatisch
Breedte	32 mm
normaal nominaal debiet	1.300 l/min
Bedrijfsdruk Mpa	0 ... 1 MPa
Werkdruk	0 ... 10 bar
Constructieve opbouw	Schotelzitting
Soort reset	mechanische veer
CE-markering (zie conformiteitsverklaring)	volgens EU Ex-beveiligingsrichtlijn (ATEX)
UKCA-teken (zie conformiteitsverklaring)	volgens de UK EX-voorschriften
ATEX-categorie Gas	II 2G
ATEX-categorie Stof	II 2D
Explosieontstekingsbeveiliging type Gas	Ex h IIC T4 Gb
Explosieontstekingsbeveiliging type Stof	Ex h IIIC T130°C Db
Explosie veilige omgevingstemperatuur	-10°C ≤ Ta ≤ +60°C
Ex-beveiligingscertificaat buiten de EU	EPL Db (GB) EPL Gb (GB)
Nominale diameter	7 mm
Rastermaat	33 mm
Ontluchtingsfunctie	regelbaar
Afdichtingsprincipe	zacht
Inbouwpositie	willekeurig
Handbediening	geen
Soort sturing	direct
Stuurluchttoevoer	extern
Stroomrichting	niet omkeerbaar
Dekking (overlapping)	negatieve dekking (onderlapping)
Stuurdruk MPa	0,15 ... 1 MPa
Stuurdruk	1,5 ... 10 bar
b-waarde	0,29
C-waarde	5,5 l/sbar
Max. schakelfrequentie	3 Hz
Schakeltijd uit	12 ms
Schakeltijd in	2 ms
Bedrijfsmedium	Perslucht volgens ISO8573-1:2010 [7:4:4]
Opmerking over werkings- en stuurmedium	Geoliede werking mogelijk (vereist in verdere werking)
Corrosiebestendigheidsklasse KBK	1 - lage corrosieweerstand
LABS-conformiteit	VDMA24364-B1/B2-L
Lagertemperatuur	-40 ... 60 °C
Mediumtemperatuur	-10 ... 60 °C
Stuurmedium	Perslucht volgens ISO8573-1:2010 [7:4:4]
Omgevingstemperatuur	-10 ... 60 °C

Kenmerk	Waarde
Productgewicht	240 g
Soort bevestiging	met doorgangsboring
Aansluiting stuurlicht 14	G1/8
Pneumatische aansluiting 1	G1/4
Pneumatische aansluiting 2	G1/4
Pneumatische aansluiting 3	G1/4
Pneumatische aansluiting 4	G1/4
Pneumatische aansluiting 5	G1/4
Materiaal - opmerking	RoHS conform
Materiaal dichtingen	NBR PU
Materiaal behuizing	gespuitgiet aluminium