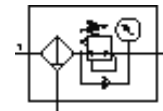


Filter-regelventiel MS4N-LFR-1/8-D7-EUM-AS-Z

Artikelnummer: 535741

FESTO

Maximale uitgangsdruk 12 bar, 40 µm-filter, met manometer, vergrendelbare regelknop, metalen reservoir, manuele condensaat aftap, doorstroomrichting van rechts naar links.



Informatieblad

Kenmerk	Waarde
Grootte	4
Reeks	MS
Bedieningsveiligheid	met toebehoren sluitbaar
Inbouwpositie	loodrecht +/- 5°
Filterfijnheid	40 µm
condensaataftap	manueel draaiend
Constructieve opbouw	Filterregelaar met manometer
Max. hoeveelheid condensaat	25 ml
Regelfunctie	Uitgangsdruk constant met secundaire ontluchting met keerstroomgedrag
Reservoirbescherming	geïntegreerd als metalen reservoir
Drukaanduiding	met manometer
Drukregelbereik	0,5 ... 12 bar
Ingangsdruk 1	0,8 ... 14 bar
Max. drukhysteresis	0,25 bar
Normaal nominaal debiet	900 l/min
Bedrijfsmedium	Perslucht
Corrosiebestendigheidsklasse KBK	2
Lagertemperatuur	-10 ... 60 °C
Luchtreinheidsklasse op de uitgang	5.7.- volgens DIN ISO 8573-1
Mediumtemperatuur	-10 ... 60 °C
Omgevingstemperatuur	-10 ... 60 °C
Productgewicht	475 g
Soort bevestiging	met accessoires naar keuze: Paneelinbouw in-line-installatie
Pneumatische aansluiting 1	NPT1/8-27
Pneumatische aansluiting 2	NPT1/8-27
Materiaal - informatie dichtingen	NBR
Materiaal - informatie behuizing	gespuitgiet aluminium
Materiaal - informatie bokaal	gespuitgiet aluminium aluminum kneedlegering
Materiaal - informatie kijkvenster	PA
Materiaalinformatie scheidingschaal	POM