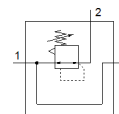
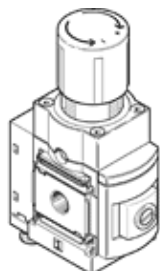


# precisiedrukregelventiel MS6N-LRPB-1/2-D4-VS-Z

Artikelnummer: 534987

FESTO

indirect gestuurde regelaar, werkdruk tot 2,5 bar, drukuitgang vooraan.



## Informatieblad

Kenmerk	Waarde
Grootte	6
Reeks	MS
Bedieningsveiligheid	Draaiknop met vergrendeling
Inbouwpositie	willekeurig
Constructieve opbouw	voorgestuurd precisie-membraanregelventiel
Regelfunctie	Uitgangsdruk constant met secundaire ontluchting
drukindicator	G1/8 voorbereid
Bedrijfsdruk Mpa	0,1 ... 1,4 MPa
Werkdruk	1 ... 14 bar
Drukregelbereik	0,05 ... 2,5 bar
Max. drukhysterisis	0,02 bar
Debiet secundaire ontluchting	>= 450 l/min
normaal nominaal debiet	>= 2.300 l/min
Bedrijfsmedium	Perslucht volgens ISO8573-1:2010 [7:4:4] Inerte gassen
Opmerking over werkings- en stuurmedium	Geoliede werking niet mogelijk
Corrosiebestendigheidsklasse KBK	2 - matige corrosieweerstand
LABS-conformiteit	VDMA24364-B2-L
Lagertemperatuur	-10 ... 60 °C
Mediumtemperatuur	-10 ... 60 °C
Omgevingstemperatuur	-10 ... 60 °C
Productgewicht	1.000 g
Soort bevestiging	Frontpaneelmontage inline-installatie met toebehoren naar keuze:
Pneumatische aansluiting 1	1/2 NPT
Pneumatische aansluiting 2	1/2 NPT
Pneumatische aansluiting 3	G1/4
Materiaal - opmerking	RoHS conform
Materiaal dichtingen	NBR
Materiaal behuizing	Aluminium