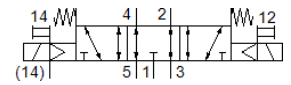
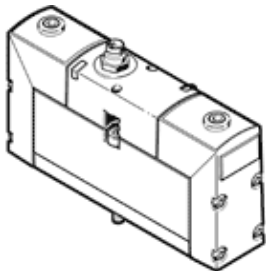


# magneetventiel VSVA-B-P53E-ZH-A1-1R5L

Artikelnummer: 534550

FESTO

met centrale stekker, ronde vorm M12x1.



## Informatieblad

| Kenmerk                                       | Waarde   |
|---|--|
| Ventiel functie                               | 5/3 ontlucht   |
| Soort bediening                               | elektrisch   |
| Breedte                                       | 26 mm  |
| normaal nominaal debiet                       | 1.000 l/min  |
| Bedrijfsdruk Mpa                              | -0,09 ... 1,6 MPa  |
| Werkdruk                                      | -0,9 ... 16 bar  |
| Constructieve opbouw                          | Zuigerschuif   |
| Soort reset                                   | mechanische veer   |
| Toelating                                     | RCM Mark<br>c UL us - Recognized (OL)                                    |
| CE-markering (zie conformiteitsverklaring)    | volgens EU-EMV-richtlijn   |
| UKCA-teken (zie conformiteitsverklaring)      | volgens de UK-voorschriften voor EMC<br>volgens de UK RoHS-voorschriften |
| Beschermingsgraad                             | IP65<br>NEMA 4   |
| Nominale diameter                             | 9 mm   |
| Rastermaat                                    | 27 mm  |
| Ontluchtingsfunctie                           | regelbaar<br>via debietregelplaat<br>via individuele aansluitingsplaat   |
| Afdichtingsprincipe                           | zacht  |
| Inbouwpositie                                 | willekeurig  |
| Volgens norm                                  | ISO 15407-1  |
| Handbediening                                 | duwend   |
| Soort sturing                                 | voorgestuurd   |
| Stuurluchttoevoer                             | extern   |
| Stroomrichting                                | willekeurig  |
| Dekking (overlapping)                         | positieve dekking  |
| Polariteitsbescherming                        | voor alle elektrische aansluitingen                                      |
| Extra functies                                | Vermindering van de houdstroom<br>Veiligheidsstop                        |
| Signaalstatus display                         | LED  |
| Stuurdruk MPa                                 | 0,3 ... 0,8 MPa  |
| Stuurdruk                                     | 3 ... 8 bar  |
| b-waarde                                      | 0,3  |
| C-waarde                                      | 2,9 l/sbar   |
| Debiet ventiel                                | 1.400 l/min  |
| Debiet ventiel op afzonderlijke aansluitplaat | 1.100 l/min  |
| Debiet ventiel pneumatisch verbonden          | 1.000 l/min  |
| Schakeltijd uit                               | 52 ms  |
| Schakeltijd in                                | 20 ms  |
| Inschakelduur                                 | 100 %  |
| Max. positieve testimpuls bij signaal 0       | 400 µs   |
| Max. negatieve testimpuls bij signaal 1       | 100 µs   |

| Kenmerk                                      | Waarde   |
|--|--|
| Nominale excitatiestroom per magneetspoel    | 110 mA tot 20 ms   |
| Nominale stroom bij stroomreductie           | 30 mA na 20 ms   |
| Spoeleigenschappen                           | 24 V DC: laagstroomfase 1 W, hoogstroomfase 2,4 W                      |
| Toegelaten spanningschommelingen             | +/- 10 %   |
| Bedrijfsmedium                               | Perslucht volgens ISO8573-1:2010 [7:4:4]                               |
| Opmerking over werkings- en stuurmedium      | Geoliede werking mogelijk (vereist in verdere werking)                 |
| Trilbestendig                                | Transporttest met scherptegraad 2 volgens FN 942017-4 und EN 60068-2-6 |
| Schokvastheid                                | Schoktest met scherptegraad 2 volgens FN 942017-5 und EN 60068-2-27    |
| Corrosiebestendigheidsklasse KBK             | 2 - matige corrosieweerstand   |
| LABS-conformiteit                            | VDMA24364-B1/B2-L  |
| Mediumtemperatuur                            | -5 ... 50 °C   |
| Relatieve luchtvochtigheid                   | 0 - 90 %   |
| Beveiliging tegen direct en indirect contact | Functionele extra-lage spanning met veilige scheiding (PELV)           |
| Stuurmedium                                  | Perslucht volgens ISO8573-1:2010 [7:4:4]                               |
| Omgevingstemperatuur                         | -5 ... 50 °C   |
| Max. aandrainmoment ventielbevestiging       | 1,8 ... 2,2 Nm   |
| Productgewicht                               | 270 g  |
| Elektrische aansluiting                      | 3-polig<br>M12x1<br>Centrale stekker<br>rond design                    |
| Soort bevestiging                            | op aansluitplaat<br>met doorgangsboring en schroef                     |
| Aansluiting hulpstuurlicht 12/14             | Aansluitplaat grootte 26 mm volgens ISO 15407-1                        |
| Aansluiting stuurontluchting 82/84           | naar keuze:<br>niet gekanaliseerd volgens norm<br>gekanaliseerd        |
| Materiaal - opmerking                        | RoHS conform   |
| Materiaal dichtingen                         | FPM<br>HNBR<br>NBR   |
| Materiaal behuizing                          | gespuitgiet aluminium  |