

magneetventiel

CPE10-M1BH-5/3E-QS6-B

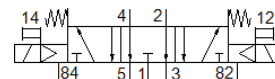
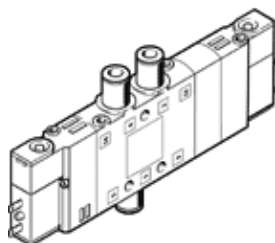
Artikelnummer: 533155

Classic - niet voor nieuwe constructies gebruiken

FESTO

[compacte montage.](#)

Moderne alternatieven vindt u door de eerste vier karakters van de typecode in te voeren in het zoekveld.



Informatieblad

| Kenmerk | Waarde |
|---|--|
| Ventielfunctie | 5/3 ontlucht |
| Soort bediening | elektrisch |
| Breedte | 10 mm |
| normaal nominaal debiet | 250 l/min |
| Bedrijfsdruk Mpa | 0,3 ... 0,8 MPa |
| Werkdruk | 3 ... 8 bar |
| Constructieve opbouw | Zuigerschuif |
| Soort reset | mechanische veer |
| Toelating | c UL us - Recognized (OL) |
| Maritieme classificatie | zie certificaat |
| Beschermingsgraad | IP65 met contactdoos volgens IEC 60529 |
| Nominale diameter | 4 mm |
| Ontluchtingsfunctie | regelbaar |
| Afdichtingsprincipe | zacht |
| Inbouwpositie | willekeurig |
| Handbediening | met toebehoren, vergrendelbaar duwend |
| Soort sturing | voorgestuurd |
| Stuurluchttoevoer | intern |
| Stroomrichting | niet omkeerbaar |
| Ventielplaats - kenmerk | Labeldrager |
| Dekking (overlapping) | positieve dekking |
| Schakeltijd uit | 20 ms |
| Schakeltijd in | 16 ms |
| Inschakelduur | 100 % met houdstroomreductie |
| Max. positieve testimpuls bij signaal 0 | 1.200 µs |
| Max. negatieve testimpuls bij signaal 1 | 900 µs |
| Spoeleigenschappen | 24 V DC: 1,28 W |
| Toegelaten spanningsschommelingen | -15 % / +10 % |
| Bedrijfsmedium | Perslucht volgens ISO8573-1:2010 [7:4:4] |
| Opmerking over werkings- en stuurmedium | Geoliede werking mogelijk (vereist in verdere werking) |
| Trilbestendig | Transporttest met scherptegraad 2 volgens FN 942017-4 und EN 60068-2-6 |
| Schokvastheid | Schoktest met scherptegraad 2 volgens FN 942017-5 und EN 60068-2-27 |
| Corrosiebestendigheidsklasse KBK | 2 - matige corrosieweerstand |
| LABS-conformiteit | VDMA24364-B1/B2-L |
| Mediumtemperatuur | -5 ... 50 °C |
| Omgevingstemperatuur | -5 ... 50 °C |
| Elektrische aansluiting | 2-polig |
| Soort bevestiging | met doorgangsboring |
| Aansluiting stuurontluchting 82 | M3 |

| Kenmerk | Waarde |
|---------------------------------|-----------------------|
| Aansluiting stuurontluchting 84 | M3 |
| Aansluiting stuurlicht 12 | M3 |
| Aansluiting stuurlicht 14 | M3 |
| Pneumatische aansluiting 1 | QS-6 |
| Pneumatische aansluiting 2 | QS-6 |
| Pneumatische aansluiting 3 | M7 |
| Pneumatische aansluiting 4 | QS-6 |
| Pneumatische aansluiting 5 | M7 |
| Materiaal - opmerking | RoHS conform |
| Materiaal dichtingen | NBR |
| Materiaal behuizing | gespuitgiet aluminium |