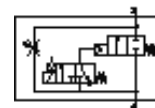
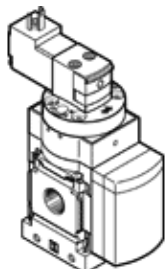


drukopbouwventiel MS4N-DE-1/4-V230

Artikelnummer: 532007

FESTO

elektrisch, voor langzame drukopbouw, debietrichting van links naar rechts.



Informatieblad

Kenmerk	Waarde
Soort bediening	elektrisch
Inbouwpositie	willekeurig
Handbediening	met vergrendeling duwend
Constructieve opbouw	Zuigerzitting
Soort reset	mechanische veer
Soort sturing	voorgestuurd
Stuurluchttoevoer	intern
Stroomrichting	niet omkeerbaar
Ventiefunctie	2/2
Schakelpositie-indicator	met toebehoren
Werkdruk	4 ... 14 bar
b-waarde	0,45
C-waarde	9,6 l/sbar
normaal nominaal debiet	2.000 l/min
Inschakelduur	100 %
Spoeleigenschappen	230 V AC: 50/60 Hz, schakelvermogen 3 VA, houdvermogen 2,4 VA
Toelating	c UL us - Recognized (OL)
Bedrijfsmedium	Perslucht volgens ISO8573-1:2010 [7:4:4] Inerte gassen
Opmerking over werkings- en stuurmedium	Geoliede werking mogelijk (vereist in verdere werking)
Corrosiebestendigheidsklasse KBK	2 - matige corrosieweerstand
LABS-conformiteit	VDMA24364-B2-L
Geschikt voor levensmiddelen	zie uitgebreide materiaalinformatie
Mediumtemperatuur	-10 ... 60 °C
Beschermingsgraad	IP65
Omgevingstemperatuur	-10 ... 60 °C
Productgewicht	263 g
Elektrische aansluiting	Aansluitpatroon vorm C volgens EN 175301-803 Stekker volgens DIN EN 175301-803 vierhoekige constructie
Signaalstatus display	met toebehoren
Soort bevestiging	inline-installatie met toebehoren naar keuze:
Pneumatische aansluiting 1	1/4 NPT
Pneumatische aansluiting 2	1/4 NPT
Materiaal - opmerking	RoHS conform
Materiaal dichtingen	NBR
Materiaal behuizing	gespuitgiet aluminium