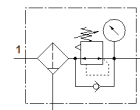


filterregelventiel MS4N-LFR-1/4-D7-CRM-AS

Artikelnummer: 531213

FESTO

Maximale uitgangsdruk 12 bar, 5 µm-filter, met manometer, vergrendelbare regelkop, kunststofreservoir met kunststofbeschermmantel, manuele condensataaftap, debietrichting van links naar rechts.



Informatieblad

Kenmerk	Waarde
Grootte	4
Reeks	MS
Bedieningsveiligheid	Draaiknop met vergrendeling met toebehoren, sluitbaar
Inbouwpositie	loodrecht +/- 5°
Filterfijnheid	5 µm
Condensataaftap	manueel draaiend
Constructieve opbouw	Filterregelbaar met manometer
Max. hoeveelheid condensaat	19 ml
Regelfunctie	Uitgangsdruk constant met secundaire ontluchting met keerstroombegrag
Reservoirbescherming	Kunststofbeschermmantel
drukindicator	met manometer
Bedrijfsdruk Mpa	0,08 ... 1,4 MPa
Werkdruk	0,8 ... 14 bar
Drukregelbereik	0,5 ... 12 bar
Max. drukhysteresis	0,25 bar
normaal nominaal debiet	1.200 l/min
Bedrijfsmedium	Perslucht volgens ISO 8573-1:2010 [-:4:-] Inerte gassen
Corrosiebestendigheidsklasse KBK	2 - matige corrosieweerstand
LABS-conformiteit	VDMA24364-B1/B2-L
Lagertemperatuur	-10 ... 60 °C
Geschikt voor levensmiddelen	zie uitgebreide materiaalinformatie
Luchtreinheidsklasse op de uitgang	Perslucht volgens ISO8573-1:2010 [6:4:4]
Mediumtemperatuur	-10 ... 60 °C
Omgevingstemperatuur	-10 ... 60 °C
Productgewicht	275 g
Soort bevestiging	Frontpaneelmontage inline-installatie met toebehoren naar keuze:
Pneumatische aansluiting 1	1/4 NPT
Pneumatische aansluiting 2	1/4 NPT
Materiaal - opmerking	RoHS conform
Materiaal aansluitplaat	gespuitsgiet aluminium
Materiaal bedieningscomponent	PA POM
Materiaal dichtingen	NBR
Materiaal filter	PE
Materiaal behuizing	gespuitsgiet aluminium
Materiaal membraan	NBR
Materiaal schaal	PC
Materiaal scheidingsplaat	POM