

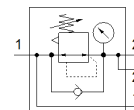
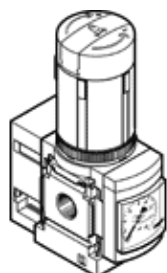
drukregelventiel

MS6-LRB-1/2-D6-AS-BD-Z

Artikelnummer: 530330

FESTO

voor batterijmontage, haaks uitgangsblok met QS-insteekkoppeling, maximale uitgangsdruk 7 bar, met manometer, aansluiting P2 op voorzijde.



Informatieblad

Kenmerk	Waarde
Grootte	6
Reeks	MS
Bedieningsveiligheid	Draaiknop met vergrendeling met toebehoren, sluitbaar
Inbouwpositie	willekeurig
Constructieve opbouw	direct gestuurd membraanregelventiel met doorlopende druktoevoer
Regelfunctie	Uitgangsdruk constant met voordrukcompensatie met secundaire ontluchting
drukindicator	met manometer
Werkdruk	0,8 ... 20 bar
Drukregelbereik	0,3 ... 7 bar
Max. drukhysteresis	0,25 bar
normaal nominaal debiet	880 l/min
Bedrijfsmedium	Perslucht volgens ISO8573-1:2010 [7:4:4] Inerte gassen
Opmerking over werkings- en stuurmedium	Geoliede werking mogelijk (vereist in verdere werking)
Corrosiebestendigheidsklasse KBK	2 - matige corrosieweerstand
LABS-conformiteit	VDMA24364-B1/B2-L
Lagertemperatuur	-10 ... 60 °C
Geschikt voor levensmiddelen	zie uitgebreide materiaalinformatie
Mediumtemperatuur	-10 ... 60 °C
Omgevingstemperatuur	-10 ... 60 °C
Productgewicht	747 g
Soort bevestiging	Frontpaneelmontage inline-installatie met toebehoren naar keuze:
Pneumatische aansluiting 1	G1/2
Pneumatische aansluiting 2	QS-8
Materiaal - opmerking	RoHS conform
Materiaal bedieningscomponent	PA POM
Materiaal dichtingen	NBR
Materiaal behuizing	gespuitsgiet aluminium
Materiaal membraan	NBR