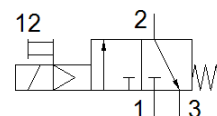


# inschakelventiel MS6-EE-1/2-V230

Artikelnummer: 529825

FESTO

elektrisch, debietrichting van links naar rechts.



## Informatieblad

Kenmerk	Waarde
Constructieve opbouw	Zuigerschuif
Soort bediening	elektrisch
Ontluchtingsfunctie	niet regelbaar
Handbediening	met vergrendeling duwend
Soort reset	mechanische veer
Soort sturing	voorgestuurd
Ventiefunctie	3/2 gesloten monostabiel
Werkdruk	4 ... 18 bar
C-waarde	29 l/sbar
b-waarde	0,4
normaal nominaal debiet	7.000 l/min
Inschakelduur	100 %
Spoeleigenschappen	230 V AC: 50/60 Hz, schakelvermogen 3 VA, houdvermogen 2,4 VA
Toegelaten spanningsschommelingen	-14 % / +10 %
Bedrijfsmedium	Perslucht volgens ISO8573-1:2010 [7:4:4] Inerte gassen
Opmerking over werkings- en stuurmedium	Geoliede werking mogelijk (vereist in verdere werking)
Corrosiebestendigheidsklasse KBK	2 - matige corrosieweerstand
Materiaal - opmerking	RoHS conform
LABS-conformiteit	VDMA24364-B1/B2-L
Mediumtemperatuur	-10 ... 60 °C
Beschermingsgraad	IP65
Omgevingstemperatuur	-10 ... 60 °C
Toelating	c UL us - Recognized (OL)
Geschikt voor levensmiddelen	zie uitgebreide materiaal informatie
Soort bevestiging	inline-installatie met toebehoren naar keuze:
Inbouwpositie	willekeurig
Stroomrichting	niet omkeerbaar
Productgewicht	740 g
Pneumatische aansluiting 1	G1/2
Pneumatische aansluiting 2	G1/2
Pneumatische aansluiting 3	G1/2
Stuurlichttoevoer	intern
Elektrische aansluiting	Aansluitpatroon vorm C volgens EN 175301-803 Stekker volgens DIN EN 175301-803 vierhoekige constructie
Materiaal dichtingen	NBR
Materiaal behuizing	gespuitgiet aluminium