

# drukopbouwventiel

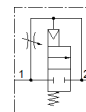
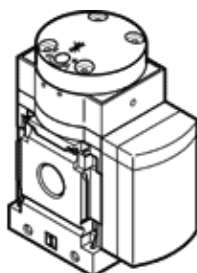
## MS6-DL-1/2

Artikelnummer: 529817

★ Kernprogramma

pneumatisch, voor langzame drukopbouw, debietrichting van links naar rechts.

FESTO



## Informatieblad

Kenmerk	Waarde
Ontluchtingsfunctie	regelbaar
Soort bediening	pneumatisch
Inbouwpositie	willekeurig
Handbediening	geen
Constructieve opbouw	Zuigerzitting
Soort reset	mechanische veer
Soort sturing	direct
Stuurluchttoevoer	extern
Stroomrichting	niet omkeerbaar
Ventiefunctie	2/2
Werkdruk	4 ... 18 bar
b-waarde	0,39
C-waarde	28,97 l/sbar
normaal nominaal debiet	6.450 l/min
Bedrijfsmedium	Perslucht volgens ISO8573-1:2010 [7:4:4] Inerte gassen
Opmerking over werkings- en stuurmedium	Geoliede werking mogelijk (vereist in verdere werking)
Corrosiebestendigheidsklasse KBK	2 - matige corrosieweerstand
LABS-conformiteit	VDMA24364-B1/B2-L
Geschikt voor levensmiddelen	zie uitgebreide materiaalinformatie
Mediumtemperatuur	-10 ... 60 °C
Omgevingstemperatuur	-10 ... 60 °C
Productgewicht	650 g
Soort bevestiging	inline-installatie met toebehoren naar keuze:
Pneumatische aansluiting 1	G1/2
Pneumatische aansluiting 2	G1/2
Materiaal - opmerking	RoHS conform
Materiaal dichtingen	NBR
Materiaal behuizing	gespuitgiet aluminium