

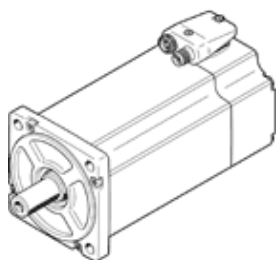
# servomotor EMME-AS-100-SK-HS-AMX

Artikelnummer: 4267598

Einde productie

zonder overbrenging, zonder rem.

FESTO



## Informatieblad

Kenmerk	Waarde
Omgevingstemperatuur	-10 ... 40 °C
Lagertemperatuur	-20 ... 70 °C
Relatieve luchtvochtigheid	0 - 90 %
Volgens norm	IEC 60034
Isolatiebeschermklasse	F
Ratingklasse volgens EN 60034-1	S1
Beschermingsgraad	IP21
As uitvoering pasveer	DIN 6885 A 6 x 6 x 32
Elektrische aansluittechniek	Stekker
Materiaal - opmerking	RoHS conform
Corrosiebestendigheidsklasse KBK	0 - geen corrosieweerstand
LABS-conformiteit	VDMA24364-zone III
Toelating	RCM Mark c UL us - Recognized (OL)
CE-markering (zie conformiteitsverklaring)	volgens EU-EMV-richtlijn volgens EU-richtlijn lage spanning volgens EU-RoHS-RL
UKCA-teken (zie conformiteitsverklaring)	volgens de UK-voorschriften voor elektrisch productie-apparaatuur volgens de UK-voorschriften voor EMC volgens de UK RoHS-voorschriften
Nominale bedrijfsspanning DC	565 V
Nominale spanning DC	565 V
Type van wikkelschakeling	Ster binnenkant
Aantal poolparen	3
Stilstanddraaimoment	5,6 Nm
Nominaal draaimoment	4,8 Nm
Piekdraaimoment	22,4 Nm
Nominaal toerental	3.000 1/min
Max. toerental	3.910 1/min
Nominaal vermogen motor	1.500 W
Duurstilstandstroom	3,4 A
Nominale stroom motor	3 A
Piekstroom	13,6 A
Motorconstante	1,6 Nm/A
Spanningsconstante, fase-fase	102,2 mVmin
Fase-fase wikkelresistentie	4,6 Ohm
Fase-fase wikkelinductie	15,5 mH
Totaal gedreven traagheidsmoment	4,84 kgcm <sup>2</sup>
Productgewicht	6.250 g
Toegelaten axiale asbelasting	130 N
Toegelaten radiale asbelasting	650 N
Rotor positie sensor	Safety Enc. absolut multi turn
Rotary position encoder interface	HIPERFACE®

Kenmerk	Waarde
Rotary position encoder meetprincipe	optisch
Rotor positie encoder sinus-/cosinusperioden per omwenteling	128
Rotor positie encoder, typische resolutie	15 Bit
Rotor positie encoder, typische hoeknauwkeurigheid	20 arcmin
Safety Integrity Level (SIL), deelcomponenten	SIL 2, rotor positie encoder SILCL 2, rotor positie encoder
Performance Level (PL), deelcomponenten	Categorie 3, Performance Level d, rotor positie encoder
PFHd, deelcomponenten	1,3 x 10E-8, rotor positie encoder
Gebruiksduur Tm, deelcomponenten	20 jaar, rotor positie encoder
MTTFd, subcomponent	874 jaar, rotor positie encoder
Energie-efficiëntie	ENEFF (CN) / Class 2