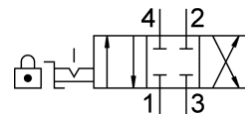
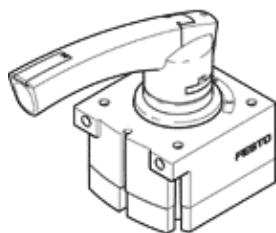


handventiel VHER-P-H-B43C-B-G14

Artikelnummer: 3515601

★ Kernprogramma

FESTO



Informatieblad

| Kenmerk | Waarde |
|---|--|
| Ventiefunctie | 4/3 gesloten |
| Soort bediening | manueel |
| Breedte | 56 mm |
| normaal nominaal debiet | 1.500 l/min |
| Werkdruk | 0 ... 10 bar |
| Opmerking overwerkdruk | Vacuümwerking alleen op aansluiting 3 In geval van dubbele druk werking moet de druk aan aansluiting 1 hoger zijn dan aan aansluiting 3 |
| Constructieve opbouw | Draaischuif |
| Nominale diameter | 8 mm |
| Ontluchtingsfunctie | regelbaar |
| Gebruiksaanwijzingen | enkel manueel te bedienen |
| Bedieningsveiligheid | met toebehoren, sluitbaar |
| Afdichtingsprincipe | hard |
| Soort sturing | direct |
| Stroomrichting | niet omkeerbaar |
| Overlappingsvrij | ja |
| Schakelpositie-indicator | met toebehoren |
| Bedrijfsmedium | Perslucht volgens ISO8573-1:2010 [7:4:4] |
| Opmerking over werkings- en stuurmedium | Geoliede werking mogelijk (vereist in verdere werking) |
| Corrosiebestendigheidsklasse KBK | 2 - matige corrosieweerstand |
| LABS-conformiteit | VDMA24364-B1/B2-L |
| Mediumtemperatuur | -20 ... 80 °C |
| Omgevingstemperatuur | -20 ... 80 °C |
| Bedieningsmoment | 2 Nm |
| Productgewicht | 375 g |
| Soort bevestiging | Frontpaneelmontage met doorgangsboring naar keuze: |
| Pneumatische aansluiting 1 | G1/4 |
| Pneumatische aansluiting 2 | G1/4 |
| Pneumatische aansluiting 3 | G1/4 |
| Pneumatische aansluiting 4 | G1/4 |
| Materiaal - opmerking | RoHS conform |
| Materiaal dichtingen | NBR |
| Materiaal behuizing | PA |
| Materiaal hendel | PA |