

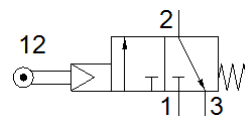
rolbediend ventiel

RS-3-1/8

Artikelnummer: 2272

FESTO

voorgestuurd, onbediend gesloten.



Informatieblad

| Kenmerk | Waarde |
|---|--|
| Ventiel functie | 3/2 gesloten monostabiel |
| Soort bediening | mechanisch |
| normaal nominaal debiet | 151 l/min |
| Bedrijfsdruk Mpa | 0,35 ... 0,8 MPa |
| Werkdruk | 3,5 ... 8 bar |
| Constructieve opbouw | Schotelzitting |
| Soort reset | mechanische veer |
| Nominale diameter | 3,5 mm |
| Ontluchtingsfunctie | regelbaar |
| Afdichtingsprincipe | zacht |
| Inbouwpositie | willekeurig |
| Soort sturing | voorgestuurd |
| Stuurlichttoevoer | intern |
| Stroomrichting | niet omkeerbaar |
| Stuurmedium | Perslucht volgens ISO8573-1:2010 [-:-:-] |
| Opmerking bij geforceerde dynamisering | Schakelfrequentie minstens 1/jaar |
| Bedrijfsmedium | Perslucht volgens ISO8573-1:2010 [-:-:-] |
| Opmerking over werkings- en stuurmedium | Geoliede werking mogelijk (vereist in verdere werking) |
| Corrosiebestendigheidsklasse KBK | 2 - matige corrosieweerstand |
| LABS-conformiteit | VDMA24364-B1/B2-L |
| Mediumtemperatuur | -10 ... 60 °C |
| Omgevingstemperatuur | -10 ... 60 °C |
| Bedieningskracht | 1,73 N |
| Productgewicht | 104 g |
| Soort bevestiging | met doorgangsboring |
| Pneumatische aansluiting 1 | G1/8 |
| Pneumatische aansluiting 2 | G1/8 |
| Pneumatische aansluiting 3 | G1/8 |
| Materiaal - opmerking | RoHS conform |
| Materiaal dichtingen | NBR |
| Materiaal behuizing | Aluminium geanodiseerd |