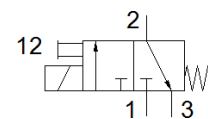
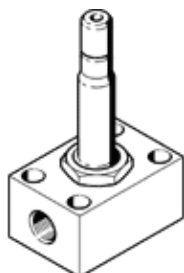


magneetventiel

MCH-3-1/8

Artikelnummer: 2199

FESTO



Informatieblad

Kenmerk	Waarde
Ventiefunctie	3/2 gesloten monostabiel
Soort bediening	elektrisch
normaal nominaal debiet	160 l/min
Bedrijfsdruk Mpa	0 ... 0,7 MPa
Werkdruk	0 ... 7 bar
Constructieve opbouw	Zitventiel met veerretour
Soort reset	mechanische veer
Beschermingsgraad	IP65
Nominale diameter	2,5 mm
Afdichtingsprincipe	zacht
Handbediening	met vergrendeling
Soort sturing	direct
Stroomrichting	niet omkeerbaar
Schakeltijd uit	13 ms
Schakeltijd in	12 ms
Inschakelduur	100 %
Spoeleigenschappen	110 V AC: 50/60 Hz, schakelvermogen 30 VA, houdvermogen 22 VA 110 V DC: 12,7 W 120 V AC: 60 Hz, schakelvermogen 30 VA, houdvermogen 22 VA 12 V AC: 50 Hz, schakelvermogen 30 VA, houdvermogen 22 VA 12 V DC: 11,7 W 200 V AC: 50/60 Hz, schakelvermogen 30 VA, houdvermogen 22 VA 220 V DC: 15 W 240 V AC: 50 Hz, schakelvermogen 30 VA, houdvermogen 22 VA 240 V DC: 17,9 W 24 V AC: 50 Hz, schakelvermogen 30 VA, houdvermogen 22 VA 24 V DC: 11 W 380 V AC: 50/60 Hz, schakelvermogen 30 VA, houdvermogen 22 VA 42 V AC: 50/60 Hz, schakelvermogen 30 VA, houdvermogen 22 VA 42 V DC: 12 W 48 V AC: 50 Hz, schakelvermogen 30 VA, houdvermogen 22 VA 96 V DC: 11 W
Bedrijfsmedium	Perslucht volgens ISO8573-1:2010 [7:4:4]
LABS-conformiteit	VDMA24364-C1-L
Lagertemperatuur	-40 ... 100 °C
Mediumtemperatuur	-10 ... 60 °C
Omgevingstemperatuur	-5 ... 40 °C
Soort bevestiging	met doorgangsboring
Pneumatische aansluiting 1	G1/8
Pneumatische aansluiting 2	G1/8
Pneumatische aansluiting 3	G1/8
Materiaal - opmerking	RoHS conform