

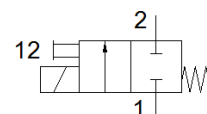
magneetventiel

MHP1-M5H-2/2G-M3-PI

Artikelnummer: 197052

FESTO

Halfmofventiel voor individuele en batterijmontage, bijzonder compact, met stekkeraansluiting onderaan (plug-in).



Informatieblad

| Kenmerk | Waarde |
|---|---|
| Ventielfunctie | 2/2 gesloten monostabiel |
| Soort bediening | elektrisch |
| Breedte | 10 mm |
| normaal nominaal debiet | 14 l/min |
| Bedrijfsdruk Mpa | -0,09 ... 0,2 MPa |
| Werkdruk | -0,9 ... 2 bar |
| Bedrijfsdruk | -13,05 ... 29 psi |
| Constructieve opbouw | Zitventiel met veerretour |
| Soort reset | mechanische veer |
| Beschermingsgraad | IP40 |
| Toelating | c UL us - Recognized (OL) |
| Afdeling voor uitgifte van certificaten | UL MH19482 |
| Nominale diameter | 0,9 mm |
| Rastermaat | 10 mm |
| Ontluchtingsfunctie | niet regelbaar |
| Afdichtingsprincipe | zacht |
| Inbouwpositie | willekeurig |
| Handbediening | duwend |
| Soort sturing | direct |
| Stroomrichting | niet omkeerbaar |
| Ventielplaats - kenmerk | Label |
| Dekking (overlapping) | negatieve dekking (onderlapping) |
| Opmerking bij geforceerde dynamisering | Schakelfrequentie minstens 1x per week |
| geschikt voor vacuüm | ja |
| Max. schakelfrequentie | 20 Hz |
| Schakeltijd uit | 5 ms |
| Schakeltijd in | 4 ms |
| Inschakelduur | 100 % |
| Elektrische vermogensopname | 1 W |
| Spoeleigenschappen | 12 V DC: 1 W |
| Toegelaten spanningsschommelingen | +/- 10 % |
| Bedrijfsmedium | Perslucht volgens ISO8573-1:2010 [7:4:4] |
| Opmerking over werkings- en stuurmedium | Geoliede werking mogelijk (vereist in verdere werking) |
| Trilbestendig | Transporttest met scherpptegraad 2 volgens FN 942017-4 und EN 60068-2-6 |
| Schokvastheid | Schoktest met scherpptegraad 2 volgens FN 942017-5 und EN 60068-2-27 |
| Corrosiebestendigheidsklasse KBK | 2 - matige corrosieweerstand |
| LABS-conformiteit | VDMA24364-B2-L |
| Lagertemperatuur | -20 ... 60 °C |
| Mediumtemperatuur | -5 ... 40 °C |
| Omgevingstemperatuur | -5 ... 40 °C |
| Productgewicht | 10 g |
| Elektrische aansluiting | Stekker |
| Soort bevestiging | op aansluitplaat |

| Kenmerk | Waarde |
|----------------------------|-------------------------------|
| | met doorgangsboring |
| Pneumatische aansluiting 1 | Aansluitplaat |
| Pneumatische aansluiting 2 | M3 |
| Materiaal - opmerking | RoHS conform |
| Materiaal dichtingen | FPM HNBR NBR |
| Materiaal behuizing | PA-versterkt PPS-versterkt |