

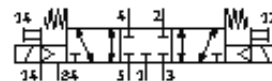
# magneetventiel

## CDVI5.0-MT2H-5/3GS

Artikelnummer: 196651

FESTO

voor ventieleiland CDVI, Clean Design.



## Informatieblad

Kenmerk	Waarde
Ventiel functie	5/3 gesloten
Soort bediening	elektrisch
normaal nominaal debiet	650 l/min
Werkdruk	-0,9 ... 10 bar
Constructieve opbouw	Zuigerschuif
Soort reset	mechanische veer
Nominale diameter	5 mm
Ontluchtingsfunctie	regelbaar
Afdichtingsprincipe	zacht
Handbediening	duwend
Soort sturing	voorgestuurd
Stuurluichttoevoer	extern
Stroomrichting	omkeerbaar
Opmerking bij geforceerde dynamisering	Schakelfrequentie minstens 1 maand
Stuurdruk	3 ... 8 bar
b-waarde	0,5
C-waarde	2,55 l/sbar
Schakeltijd uit	25 ms
Schakeltijd in	12 ms
Schakeltijd om	17 ms
Bedrijfsmedium	Perslucht volgens ISO8573-1:2010 [7:4:4]
Opmerking over werkings- en stuurmedium	Geoliede werking mogelijk (vereist in verdere werking)
Corrosiebestendigheidsklasse KBK	3 - sterke corrosieweerstand
LABS-conformiteit	VDMA24364-B2-L
Mediumtemperatuur	-5 ... 50 °C
Omgevingstemperatuur	-5 ... 50 °C
Productgewicht	210 g
Soort bevestiging	inschroefbaar
Aansluiting stuurontluchting 82/84	Aansluitplaat
Pneumatische aansluiting 1	Aansluitplaat
Pneumatische aansluiting 2	Aansluitplaat
Pneumatische aansluiting 3	Aansluitplaat
Pneumatische aansluiting 4	Aansluitplaat
Pneumatische aansluiting 5	Aansluitplaat
Materiaal - opmerking	RoHS conform
Materiaal dichtingen	NBR TPE-O
Materiaal behuizing	gespuitgiet aluminium