

# filterregelventiel LFRS-1/2-D-5M-O-MAXI

Artikelnummer: 194789

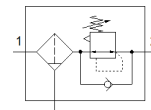
Classic - niet voor nieuwe constructies gebruiken

FESTO

met afsluitbare regelkop zonder manometer, voor nominale druk 12 bar, voor ongeoliede lucht.

Moderne alternatieven vindt u door de eerste vier karakters van de typecode in te voeren in het zoekveld.

Einde productie. Leverbaar tot 2022. Zie het Support Portal voor alternatieve producten.



## Informatieblad

| Kenmerk                                 | Waarde   |
|---|--|
| Grootte                                 | Maxi   |
| Reeks                                   | D  |
| Bedieningsveiligheid                    | Draaiknop met geïntegreerd slot                            |
| Inbouwpositie                           | loodrecht +/- 5°   |
| Filterfijnheid                          | 5 µm   |
| Condensaataftap                         | manueel draaiend   |
| Constructieve opbouw                    | Filterregelaar zonder manometer                            |
| Max. hoeveelheid condensaat             | 80 cm <sup>3</sup>   |
| Reservoirbescherming                    | Metalen beschermmantel                                     |
| drukindicator                           | G1/4 voorbereid  |
| Werkdruk                                | 1 ... 16 bar   |
| Drukregelbereik                         | 0,5 ... 12 bar   |
| Max. drukhysteresis                     | 0,4 bar  |
| normaal nominaal debiet                 | 7.500 l/min  |
| Bedrijfsmedium                          | Perslucht volgens ISO 8573-1:2010 [:-9:-]<br>Inerte gassen |
| Opmerking over werkings- en stuurmedium | Geoliede werking mogelijk (vereist in verdere werking)     |
| Corrosiebestendigheidsklasse KBK        | 2 - matige corrosieweerstand                               |
| Lagertemperatuur                        | -10 ... 60 °C  |
| Luchtreinheidsklasse op de uitgang      | Perslucht volgens ISO8573-1:2010 [6:8:4]<br>Inerte gassen  |
| Mediumtemperatuur                       | -10 ... 60 °C  |
| Omgevingstemperatuur                    | -10 ... 60 °C  |
| Productgewicht                          | 1.470 g  |
| Soort bevestiging                       | inline-installatie<br>met toebehoren<br>naar keuze:        |
| Pneumatische aansluiting 1              | G1/2   |
| Pneumatische aansluiting 2              | G1/2   |
| Materiaal - opmerking                   | RoHS conform   |
| Materiaal behuizing                     | Gespuitsgiet zink  |
| Materiaal schaal                        | PC   |