

# drukregelventiel

## LRS-1/2-D-7-O-MIDI

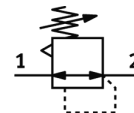
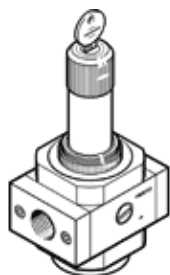
Artikelnummer: 194648

Classic - niet voor nieuwe constructies gebruiken

met vergrendelbare regelkop, werkdruk tot 7 bar.

Moderne alternatieven vindt u door de eerste vier karakters van de typecode in te voeren in het zoekveld.

FESTO



## Informatieblad

Kenmerk	Waarde
Grootte	Midi
Reeks	D
Bedieningsveiligheid	Draaiknop met geïntegreerd slot
Inbouwpositie	willekeurig
Constructieve opbouw	direct gestuurd membraanregelventiel
Regelfunctie	Uitgangsdruk constant met voordrukcompensatie met secundaire ontluchting
drukindicator	G1/4 voorbereid
Werkdruk	0 ... 16 bar
Drukregelbereik	0,5 ... 7 bar
Max. drukhysteresis	0,2 bar
normaal nominaal debiet	4.000 l/min
Bedrijfsmedium	Perslucht volgens ISO8573-1:2010 [7:4:4] Inerte gassen
Opmerking over werkings- en stuurmedium	Geoliede werking mogelijk (vereist in verdere werking)
Corrosiebestendigheidsklasse KBK	2 - matige corrosieweerstand
LABS-conformiteit	VDMA24364-B1/B2-L
Luchtreinheidsklasse op de uitgang	Perslucht volgens ISO8573-1:2010 [7:4:4] Inerte gassen
Mediumtemperatuur	-10 ... 60 °C
Omgevingstemperatuur	-10 ... 60 °C
Productgewicht	1.180 g
Soort bevestiging	Frontpaneelmontage inline-installatie met toebehoren
Pneumatische aansluiting 1	G1/2
Pneumatische aansluiting 2	G1/2
Materiaal - opmerking	RoHS conform
Materiaal aansluitplaat	Gespuitgiet zink
Materiaal dichtingen	NBR
Materiaal behuizing	Gespuitgiet zink