

verzorgingseenheid FRC-1/4-D-7-O-MIDI

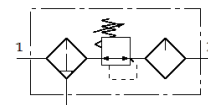
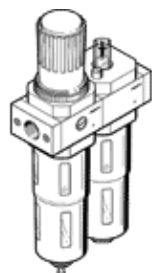
Artikelnummer: 192633

Classic - niet voor nieuwe constructies gebruiken

FESTO

Combinatie filter/drukregelaar/olienevelaar, maximale uitgangsdruk 7 bar, 40 µm filter, met metalen beschermmantel. Met manuele condensataaftap. Zonder manometer.

Moderne alternatieven vindt u door de eerste vier karakters van de typecode in te voeren in het zoekveld.



Informatieblad

| Kenmerk | Waarde |
|---|---|
| Grootte | Midi |
| Reeks | D |
| Bedieningsveiligheid | Draaiknop met vergrendeling |
| Inbouwpositie | loodrecht +/- 5° |
| Condensataaftap | manueel draaiend |
| Constructieve opbouw | Filterregelaar zonder manometer Proportionele olienevelaar (standaard) |
| Max. hoeveelheid condensaat | 43 cm ³ |
| Filterfijnheid | 40 µm |
| Reservoirbescherming | Metalen beschermmantel |
| drukindicator | G1/4 voorbereid |
| Werkdruk | 1 ... 16 bar |
| Drukregelbereik | 0,5 ... 7 bar |
| Max. drukhysteresis | 0,2 bar |
| normaal nominaal debiet | 1.700 l/min |
| Bedrijfsmedium | Perslucht volgens ISO 8573-1:2010 [-:9:-] Inerte gassen |
| Opmerking over werkings- en stuurmedium | Geoliede werking mogelijk (vereist in verdere werking) |
| LABS-conformiteit | VDMA24364-B1/B2-L |
| Luchtreinheidsklasse op de uitgang | Perslucht volgens ISO 8573-1:2010 [7:8:-] Inerte gassen |
| Mediumtemperatuur | -10 ... 60 °C |
| Omgevingstemperatuur | -10 ... 60 °C |
| Productgewicht | 1.440 g |
| Soort bevestiging | inline-installatie met toebehoren |
| Pneumatische aansluiting 1 | G1/4 |
| Pneumatische aansluiting 2 | G1/4 |
| Materiaal - opmerking | RoHS conform |
| Materiaal behuizing | Gespuitsgiet zink |
| Materiaal schaal | PC |