

verzorgingseenheid FRC-3/4-D-DI-MAXI-KC

FESTO

Artikelnummer: 192475

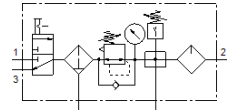
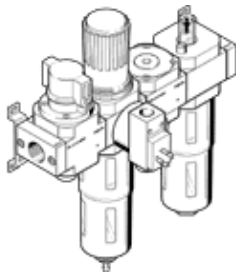
Classic - niet voor nieuwe constructies gebruiken

bestaande uit manueel bediend ventiel, filterregelventiel, aftakingsmodule met drukschakelaar zonder contactdoos en olienevelaar, met bevestigingbeugels.

Met manuele condensaatftap en metalen beschermmantel.

Moderne alternatieven vindt u door de eerste vier karakters van de typecode in te voeren in het zoekveld.

Einde productie. Leverbaar tot 2022. Zie het Support Portal voor alternatieve producten.



Informatieblad

Kenmerk	Waarde
Grootte	Maxi
Reeks	D
Bedieningsveiligheid	Draaiknop met vergrendeling
Inbouwpositie	loodrecht +/- 5°
Filterfijnheid	40 µm
Condensaataftap	manueel draaiend
Constructieve opbouw	Aftakingsmodule Drukschakelaar Inschakelventiel Filterregelaar met manometer Proportionele olienevelaar (standaard)
Max. hoeveelheid condensaat	43 cm ³
Reservoirbescherming	Metalen beschermmantel
drukindicator	met manometer
Werkdruk	1 ... 16 bar
Drukregelbereik	0,5 ... 12 bar
normaal nominaal debiet	5.400 l/min
Bedrijfsmedium	Perslucht volgens ISO8573-1:2010 [-:-:-] Inerte gassen
Corrosiebestendigheidsklasse KBK	2 - matige corrosieweerstand
Luchtreinheidsklasse op de uitgang	Perslucht volgens ISO8573-1:2010 [7:4:-] Inerte gassen
Mediumtemperatuur	-10 ... 60 °C
Omgevingstemperatuur	-10 ... 60 °C
Productgewicht	4.800 g
Soort bevestiging	inline-installatie met toebehoren naar keuze:
Pneumatische aansluiting 1	G3/4
Pneumatische aansluiting 2	G3/4
Materiaal behuizing	Gespuitsgiet zink
Materiaal schaal	PC