

verzorgingseenheid FRC-1/4-D-MINI-KF-A

Artikelnummer: 185842

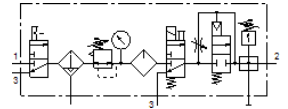
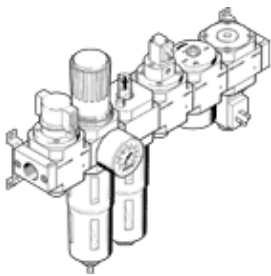
Classic - niet voor nieuwe constructies gebruiken

FESTO

bestaande uit manueel bediend ventiel, filterregelventiel, olienevelaar, inschakelventiel met magneetspoel 24 VDC zonder contactdoos, drukopbouwventiel en aftakingsmodule met drukschakelaar zonder contactdoos, met bevestigingsbeugels.

Met automatische condensataaftap en metalen beschermmantel.

Moderne alternatieven vindt u door de eerste vier karakters van de typecode in te voeren in het zoekveld.



Informatieblad

Kenmerk	Waarde
Grootte	Mini
Reeks	D
Bedieningsveiligheid	Draaiknop met vergrendeling
Inbouwpositie	loodrecht +/- 5°
Filterfijnheid	40 µm
Condensataaftap	volautomatisch
Constructieve opbouw	Aftakingsmodule Drukschakelaar Inschakelventiel Filterregelaar met manometer Proportionele olienevelaar (standaard) Veiligheidsventiel
Max. hoeveelheid condensaat	22 cm ³
Reservoirbescherming	Metalen beschermmantel
drukindicator	met manometer
Werkdruk	3 ... 12 bar
Drukregelbereik	2,5 ... 12 bar
Max. drukhysteresis	0,3 bar
normaal nominaal debiet	620 l/min
Bedrijfsmedium	Perslucht volgens ISO8573-1:2010 [-:-:-] Inerte gassen
Corrosiebestendigheidsklasse KBK	2 - matige corrosieweerstand
LABS-conformiteit	VDMA24364-B1/B2-L
Luchtreinheidsklasse op de uitgang	Perslucht volgens ISO8573-1:2010 [7:4:-] Inerte gassen
Mediumtemperatuur	-10 ... 60 °C
Omgevingstemperatuur	-10 ... 60 °C
Productgewicht	1.800 g
Soort bevestiging	inline-installatie met toebehoren naar keuze:
Pneumatische aansluiting 1	G1/4
Pneumatische aansluiting 2	G1/4
Materiaal behuizing	Gespuitsgiet zink
Materiaal schaal	PC