

verzorgingseenheid FRC-3/4-D-MAXI-KC

Artikelnummer: 185825

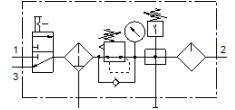
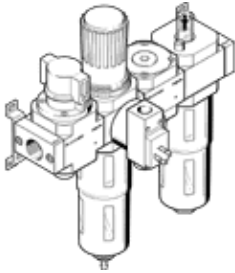
Classic - niet voor nieuwe constructies gebruiken

FESTO

bestaande uit manueel bediend ventiel, filterregelventiel, aftakingsmodule met drukschakelaar zonder contactdoos en olienevelaar, met bevestigingbeugels.

Met manuele condensaaftap en metalen beschermmantel.

Moderne alternatieven vindt u door de eerste vier karakters van de typecode in te voeren in het zoekveld.



Informatieblad

Kenmerk	Waarde
Grootte	Maxi
Reeks	D
Bedieningsveiligheid	Draaiknop met vergrendeling
Inbouwpositie	loodrecht +/- 5°
Filterfijnheid	40 µm
Condensaataftap	manueel draaiend
Constructieve opbouw	Aftakingsmodule Drukschakelaar Inschakelventiel Filterregelaar met manometer Proportionele olienevelaar (standaard)
Max. hoeveelheid condensaat	80 cm ³
Reservoirbescherming	Metalen beschermmantel
drukindicator	met manometer
Werkdruk	1 ... 16 bar
Drukregelbereik	0,5 ... 12 bar
Max. drukhysteresis	0,15 bar
normaal nominaal debiet	7.800 l/min
Bedrijfsmedium	Perslucht volgens ISO8573-1:2010 [:-:-] Inerte gassen
Corrosiebestendigheidsklasse KBK	2 - matige corrosieweerstand
LABS-conformiteit	VDMA24364-B1/B2-L
Luchtreinheidsklasse op de uitgang	Perslucht volgens ISO8573-1:2010 [7:4:-] Inerte gassen
Mediumtemperatuur	-10 ... 60 °C
Omgevingstemperatuur	-10 ... 60 °C
Productgewicht	4.600 g
Soort bevestiging	inline-installatie met toebehoren naar keuze:
Pneumatische aansluiting 1	G3/4
Pneumatische aansluiting 2	G3/4
Materiaal behuizing	Gespuitsgiet zink
Materiaal schaal	PC