

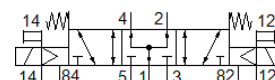
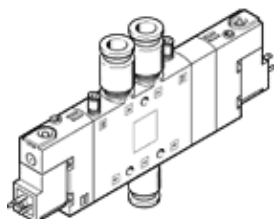
magneetventiel

CPE18-M2H-5/3BS-QS-8

Artikelnummer: 170294

FESTO

compacte montage.
Dit type is geschikt voor vacuüm.



Informatieblad

| Kenmerk | Waarde |
|--|---|
| Ventielfunctie | 5/3 belucht |
| Soort bediening | elektrisch |
| Breedte | 18 mm |
| normaal nominaal debiet | 780 l/min |
| Bedrijfsdruk Mpa | -0,09 ... 1 MPa |
| Werkdruk | -0,9 ... 10 bar |
| Constructieve opbouw | Zuigerschuif |
| Soort reset | mechanische veer |
| Toelating | c UL us - Recognized (OL) |
| Maritieme classificatie | zie certificaat |
| CE-markering (zie conformiteitsverklaring) | volgens EU-richtlijn lage spanning |
| UKCA-teken (zie conformiteitsverklaring) | volgens de UK-voorschriften voor elektrisch productie-apparaat |
| Beschermingsgraad | IP65 met contactdoos volgens IEC 60529 |
| Nominale diameter | 8 mm |
| Ontluchtingsfunctie | regelbaar |
| Afdichtingsprincipe | zacht |
| Inbouwpositie | willekeurig |
| Handbediening | met toebehoren, vergrendelbaar duwend |
| Soort sturing | voorgestuurd |
| Stuurluchttoevoer | extern |
| Stroomrichting | omkeerbaar |
| Ventielplaats - kenmerk | Labeldrager |
| Dekking (overlapping) | positieve dekking |
| Stuurdruk MPa | 0,25 ... 1 MPa |
| Stuurdruk | 2,5 ... 10 bar |
| Schakeltijd uit | 38 ms |
| Schakeltijd in | 20 ms |
| Inschakelduur | 100 % |
| Max. positieve testimpuls bij signaal 0 | 3.300 µs |
| Max. negatieve testimpuls bij signaal 1 | 3.100 µs |
| Spoeleigenschappen | 110 V AC: 50/60 Hz, schakelvermogen 3 VA, houdvermogen 2,4 VA |
| Toegelaten spanningschommelingen | -15 % / +10 % |
| Bedrijfsmedium | Perslucht volgens ISO8573-1:2010 [7:4:4] |
| Opmerking over werkings- en stuurmedium | Geoliede werking mogelijk (vereist in verdere werking) |
| Trilbestendig | Transporttest met scherpte graad 2 volgens FN 942017-4 und EN 60068-2-6 |
| Schokvastheid | Schoktest met scherpte graad 2 volgens FN 942017-5 und EN 60068-2-27 |
| Corrosiebestendigheidsklasse KBK | 2 - matige corrosieweerstand |
| LABS-conformiteit | VDMA24364-B1/B2-L |
| Mediumtemperatuur | -5 ... 50 °C |
| Stuurmedium | Perslucht volgens ISO8573-1:2010 [7:4:4] |

| Kenmerk | Waarde |
|---------------------------------|--|
| Omgevingstemperatuur | -5 ... 50 °C |
| Elektrische aansluiting | Aansluitpatroon vorm C volgens EN 175301-803 |
| Soort bevestiging | met doorgangsboring |
| Aansluiting stuurontluchting 82 | M5 |
| Aansluiting stuurontluchting 84 | M5 |
| Aansluiting stuurlicht 12 | M5 |
| Aansluiting stuurlicht 14 | M5 |
| Pneumatische aansluiting 1 | QS-8 |
| Pneumatische aansluiting 2 | QS-8 |
| Pneumatische aansluiting 3 | G1/4 |
| Pneumatische aansluiting 4 | QS-8 |
| Pneumatische aansluiting 5 | G1/4 |
| Materiaal - opmerking | RoHS conform |
| Materiaal dichtingen | NBR |
| Materiaal behuizing | gespuitgiet aluminium |