

magneetventiel

CPE24-M1H-5/3GS-3/8

Artikelnummer: 170266

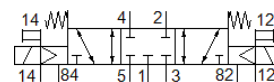
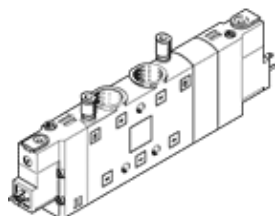
Classic - niet voor nieuwe constructies gebruiken

FESTO

compacte montage.

Dit type is geschikt voor vacuüm.

Moderne alternatieven vindt u door de eerste vier karakters van de typecode in te voeren in het zoekveld.



Informatieblad

Kenmerk	Waarde
Ventielfunctie	5/3 gesloten
Soort bediening	elektrisch
Breedte	24 mm
normaal nominaal debiet	3.000 l/min
Bedrijfsdruk Mpa	-0,09 ... 1 MPa
Werkdruk	-0,9 ... 10 bar
Constructieve opbouw	Zuigerschuif
Soort reset	mechanische veer
Toelating	c UL us - Recognized (OL)
Maritieme classificatie	zie certificaat
Beschermingsgraad	IP65 met contactdoos volgens IEC 60529
Nominale diameter	11 mm
Ontluchtingsfunctie	regelbaar
Afdichtingsprincipe	zacht
Inbouwpositie	willekeurig
Handbediening	met toebehoren, vergrendelbaar duwend
Soort sturing	voorgestuurd
Stuurluchttoevoer	extern
Stroomrichting	omkeerbaar
Ventielplaats - kenmerk	Labeldrager
Dekking (overlapping)	positieve dekking
Stuurdruk MPa	0,25 ... 1 MPa
Stuurdruk	2,5 ... 10 bar
Schakeltijd uit	55 ms
Schakeltijd in	25 ms
Inschakelduur	100 %
Max. positieve testimpuls bij signaal 0	3.300 µs
Max. negatieve testimpuls bij signaal 1	3.100 µs
Spoeleigenschappen	24 V DC: 1,5 W
Toegelaten spanningschommelingen	-15 % / +10 %
Bedrijfsmedium	Perslucht volgens ISO8573-1:2010 [7:4:4]
Opmerking over werkings- en stuurmedium	Geoliede werking mogelijk (vereist in verdere werking)
Trilbestendig	Transporttest met scherptegraad 2 volgens FN 942017-4 und EN 60068-2-6
Schokvastheid	Schoktest met scherptegraad 2 volgens FN 942017-5 und EN 60068-2-27
Corrosiebestendigheidsklasse KBK	2 - matige corrosieweerstand
LABS-conformiteit	VDMA24364-B1/B2-L
Mediumtemperatuur	-5 ... 50 °C
Stuurmedium	Perslucht volgens ISO8573-1:2010 [7:4:4]

Kenmerk	Waarde
Omgevingstemperatuur	-5 ... 50 °C
Productgewicht	430 g
Elektrische aansluiting	Aansluitpatroon vorm C volgens EN 175301-803
Soort bevestiging	met doorgangsboring
Aansluiting stuurontluchting 82	M5
Aansluiting stuurontluchting 84	M5
Aansluiting stuurlicht 12	M5
Aansluiting stuurlicht 14	M5
Pneumatische aansluiting 1	G3/8
Pneumatische aansluiting 2	G3/8
Pneumatische aansluiting 3	G3/8
Pneumatische aansluiting 4	G3/8
Pneumatische aansluiting 5	G3/8
Materiaal - opmerking	RoHS conform
Materiaal dichtingen	NBR
Materiaal behuizing	gespuitsgiet aluminium