

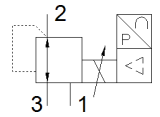
proportioneel drukregelventiel MPPE-3-1/8- -B

Artikelnummer: 164330

Classic - niet voor nieuwe constructies gebruiken

Moderne alternatieven vindt u door de eerste vier karakters van de typecode in te voeren in het zoekveld.

FESTO



Informatieblad

Kenmerk	Waarde
Nominale breedte beluchting	5 mm
Nominale breedte ontluchting	5 mm
Soort bediening	elektrisch
Afdichtingsprincipe	zacht
Inbouwpositie	willekeurig
Constructieve opbouw	voorgestuurd zuigerregelventiel
Veiligheidstip	Veiligheidspositie MPPE-B: bij een breuk in de voedingskabel blijft de uitgangsdruk ongeregeld behouden.
Werkdruk	0 ... 10 bar
Drukregelbereik	0 ... 10 bar
Ingangsdruk 1	11 ... 12 bar
Max. drukhysteresis	0,05 bar
Schakeltijd uit	220 ms
Schakeltijd in	140 ms
Bedrijfsspanningsbereik DC	18 ... 30 V
Referentiespanning	10 V
Restrimpel	10 %
SOLL-/IST-waarde	naar keuze: Type spanning 0 - 10 V Type stroom 4-20 mA
Bedrijfsmedium	Perslucht volgens ISO8573-1:2010 [7:4:4] Inerte gassen
Toelating	RCM Mark
CE-markering (zie conformiteitsverklaring)	volgens EU-EMV-richtlijn
Corrosiebestendigheidsklasse KBK	2 - matige corrosieweerstand
LABS-conformiteit	VDMA24364-B2-L
Mediumtemperatuur	0 ... 60 °C
Beschermingsgraad	IP65
Omgevingstemperatuur	0 ... 50 °C
Productgewicht	710 g
Elektrische aansluiting	8-polig M16x0,75 Stekker volgens DIN 45326 rond design
Soort bevestiging	met doorgangsboring
Pneumatische aansluiting 1	G1/8
Pneumatische aansluiting 2	G1/8
Pneumatische aansluiting 3	G1/8
Materiaal - opmerking	RoHS conform
Materiaal behuizing	aluminumlegering
Materiaal membraan	NBR