

drukregelventiel

LR-1-D-O-MAXI

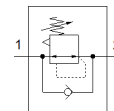
Artikelnummer: 162597

Classic - niet voor nieuwe constructies gebruiken

met getapte aansluitplaat, zonder manometer.

Moderne alternatieven vindt u door de eerste vier karakters van de typecode in te voeren in het zoekveld.

FESTO



Informatieblad

Kenmerk	Waarde
Grootte	Maxi
Reeks	D
Bedieningsveiligheid	Draaiknop met vergrendeling
Inbouwpositie	willekeurig
Constructieve opbouw	voorgestuurd zuigerregelventiel
Regelfunctie	Uitgangsdruk constant met secundaire ontluchting
drukindicator	G1/4 voorbereid
Werkdruk	0 ... 16 bar
Drukregelbereik	0,5 ... 12 bar
Max. drukhysteresis	0,4 bar
normaal nominaal debiet	11.500 l/min
Bedrijfsmedium	Perslucht volgens ISO8573-1:2010 [7:4:4] Inerte gassen
Opmerking over werkings- en stuurmedium	Geoliede werking mogelijk (vereist in verdere werking)
LABS-conformiteit	VDMA24364-B1/B2-L
Luchtreinheidsklasse op de uitgang	Perslucht volgens ISO8573-1:2010 [7:4:4] Inerte gassen
Mediumtemperatuur	-10 ... 60 °C
Omgevingstemperatuur	-10 ... 60 °C
Productgewicht	700 g
Soort bevestiging	Frontpaneelmontage inline-installatie met toebehoren
Pneumatische aansluiting 1	G1
Pneumatische aansluiting 2	G1
Materiaal - opmerking	RoHS conform
Materiaal aansluitplaat	Gespuitgiet zink
Materiaal dichtingen	NBR
Materiaal behuizing	Gespuitgiet zink