

vacuümgenerator

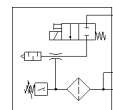
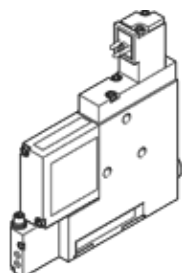
VADM-140-P

Artikelnummer: 162518

Classic - niet voor nieuwe constructies gebruiken

Moderne alternatieven vindt u door de eerste vier karakters van de typecode in te voeren in het zoekveld.

FESTO



Informatieblad

| Kenmerk | Waarde |
|--|---|
| Nominale diameter Laval-mondstuk | 1,4 mm |
| Rastermaat | 22 mm |
| Type geluiddemper | gesloten |
| Inbouwpositie | willekeurig |
| Ejectorkarakteristiek | hoog vacuüm |
| Filterfijnheid | $\leq 40 \mu\text{m}$ |
| Handbediening | duwend |
| Geïntegreerde functie | Inschakelventiel elektrisch Filter vacuümschakelaar |
| Meetgrootte | Relatieve druk |
| Meetprincipe | piëzoresistent |
| Schakelelementfunctie | NO-contact (maakcontact) |
| Schakelfunctie | Drempelwaardecomparator |
| Ventiefunctie | gesloten |
| Polariteitsbescherming | voor alle elektrische aansluitingen |
| Type display | LED |
| Instelbereik hysteresis | -50 ... -5 kPa |
| Instelbereik hysteresis [bar] | -0,5 ... -0,05 bar |
| Instelbereik hysteresis | -7,25 ... -0,725 psi |
| Instelmogelijkheden | Potentiometer |
| Schakelstatusweergave | optisch |
| Instelbereik drempelwaarde | -90 ... 0 kPa -0,9 ... 0 bar -13,05 ... 0 psi |
| Bedrijfsdruk Mpa | 0,2 ... 0,8 MPa |
| Werkdruk | 2 ... 8 bar |
| Bedrijfsdruk | 29 ... 116 psi |
| Max. vacuüm | 85 % |
| Nominale bedrijfsdruk | 0,6 MPa |
| Nominale werkdruk | 6 bar |
| Nominale bedrijfsdruk (psi) | 87 psi |
| Beluchtingstijd bij nominale werkdruk | 0,69 s |
| Bedrijfsspanningsbereik DC | 21,6 ... 26,4 V |
| Inschakelduur | 100 % |
| Schakeluitgang | PNP |
| Toelating | RCM Mark c UL us - Recognized (OL) |
| CE-markering (zie conformiteitsverklaring) | volgens EU-EMV-richtlijn |
| Bedrijfsmedium | Perslucht volgens ISO8573-1:2010 [7:4:4] |
| Opmerking over werkings- en stuurmedium | Geoliede werking niet mogelijk |
| Corrosiebestendigheidsklasse KBK | 2 - matige corrosieweerstand |
| LABS-conformiteit | VDMA24364-B1/B2-L |

| Kenmerk | Waarde |
|----------------------------|--|
| Mediumtemperatuur | 0 ... 60 °C |
| Beschermingsgraad | IP65 |
| Omgevingstemperatuur | 0 ... 50 °C |
| Productgewicht | 300 g |
| Drukmeetbereik | 0 ... 0,1 MPa 0 ... 1 bar 0 ... 14,5 psi |
| Elektrische aansluiting | 4-polig M8x1 Stekker |
| Soort bevestiging | met doorgangsboring met inwendige schroefdraad naar keuze: |
| Pneumatische aansluiting 1 | G1/8 |
| Pneumatische aansluiting 3 | Geluiddemper geïntegreerd |
| Vacuümaansluiting | G1/4 |
| Materiaal - opmerking | RoHS conform |
| Materiaal dichtingen | NBR |
| Materiaal receiver nozzle | messing vernikkeld |
| Materiaal filter | PA |
| Materiaal filterbehuizing | PC |
| Materiaal behuizing | aluminumlegering |
| Materiaal geluiddemper | PE POM |
| Materiaal zuiger | POM |
| Materiaal straalmondstuk | messing vernikkeld |