

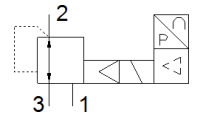
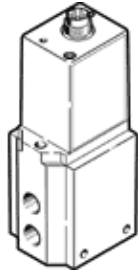
proportioneel drukregelventiel MPPE-3-1/2-6-420-B

Artikelnummer: 161176

Classic - niet voor nieuwe constructies gebruiken

Moderne alternatieven vindt u door de eerste vier karakters van de typecode in te voeren in het zoekveld.

FESTO



Informatieblad

Kenmerk	Waarde
Nominale breedte beluchting	11 mm
Nominale breedte ontluchting	12 mm
Soort bediening	elektrisch
Afdichtingsprincipe	zacht
Inbouwpositie	willekeurig
Constructieve opbouw	voorgestuurd zuigerregelventiel
Bestand tegen kortsluiting	voor alle elektrische aansluitingen
Veiligheidstip	Veiligheidspositie MPPE-B: bij een breuk in de voedingskabel blijft de uitgangsdruk ongeregeld behouden.
Polariteitsbescherming	voor alle elektrische aansluitingen
Ventiefunctie	3-weg proportioneel drukregelventiel gesloten
Bedrijfsdruk Mpa	$\leq 0,8$ MPa
Werkdruk	≤ 8 bar
Drukregelbereik Mpa	0 ... 0,6 MPa
Drukregelbereik	0 ... 6 bar
Ingangsdruk 1	7 ... 8 bar
Ingangsdruk 1 Mpa	0,7 ... 0,8 MPa
Max. drukhysterese (MPa)	0,004 MPa
Max. drukhysterisis	0,04 bar
Schakeltijd uit	510 ms
Schakeltijd in	170 ms
Bedrijfsspanningsbereik DC	18 ... 30 V
Referentiespanning	10 V
Restrimpel	10 %
SOLL-/IST-waarde	Type stroom 4-20 mA
Bedrijfsmedium	Perslucht volgens ISO8573-1:2010 [7:4:4] Inerte gassen
Opmerking over werkings- en stuurmedium	Geoliede werking mogelijk (vereist in verdere werking)
Toelating	RCM Mark
KC-kenteken	KC-EMV
CE-markering (zie conformiteitsverklaring)	volgens EU-EMV-richtlijn volgens EU-RoHS-RL
UKCA-teken (zie conformiteitsverklaring)	volgens de UK-voorschriften voor EMC volgens de UK RoHS-voorschriften
Corrosiebestendigheidsklasse KBK	2 - matige corrosieweerstand
LABS-conformiteit	VDMA24364-B2-L
Mediumtemperatuur	0 ... 60 °C
Beschermingsgraad	IP65
Omgevingstemperatuur	0 ... 50 °C
Productgewicht	2.400 g
Elektrische aansluiting	8-polig M16x0,75 Stekker

Kenmerk	Waarde
	volgens DIN 45326 rond design
Soort bevestiging	met doorgangsboring
Pneumatische aansluiting 1	G1/2
Pneumatische aansluiting 2	G1/2
Pneumatische aansluiting 3	G1/2
Materiaal - opmerking	RoHS conform
Materiaal behuizing	aluminumlegering
Materiaal membraan	NBR