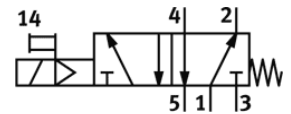
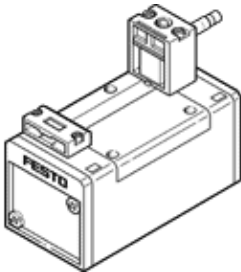


magneetventiel MN1H-5/2-D-2-FR-C

Artikelnummer: 159699

FESTO

met handbediening, zonder magneetspoelen en contactdoos.
Magneetspoelen en contactdoos graag afzonderlijk bestellen.



Informatieblad

Kenmerk	Waarde
Ventiel functie	5/2 monostabiel
Soort bediening	elektrisch
Breedte	54 mm
normaal nominaal debiet	2.300 l/min
Bedrijfsdruk Mpa	0,3 ... 1 MPa
Werkdruk	3 ... 10 bar
Constructieve opbouw	Zuigerschuif
Soort reset	mechanische veer
Toelating	c UL us - Recognized (OL)
Maritieme classificatie	zie certificaat
Beschermingsgraad	IP65
Nominale diameter	11,5 mm
Rastermaat	56 mm
Ontluchtingsfunctie	regelbaar
Afdichtingsprincipe	zacht
Inbouwpositie	willekeurig
Volgens norm	ISO 5599-1
Handbediening	met toebehoren, vergrendelbaar duwend
ISO-code	252
Soort sturing	voorgestuurd
Stuurlichttoevoer	intern
Stroomrichting	niet omkeerbaar
Dekking (overlapping)	positieve dekking
Schakeltijd uit	62 ms
Schakeltijd in	24 ms
Max. positieve testimpuls bij signaal 0	3.700 µs
Max. negatieve testimpuls bij signaal 1	4.600 µs
Bedrijfsmedium	Perslucht volgens ISO8573-1:2010 [7:4:4]
Opmerking over werkings- en stuurmedium	Geoliede werking mogelijk (vereist in verdere werking)
Trilbestendig	Transportcontrole met scherpte graad 1 conform FN 942017-4 en EN 60068-2-6
Schokvastheid	Schoktest met scherpte graad 2 volgens FN 942017-5 und EN 60068-2-27
LABS-conformiteit	VDMA24364-B1/B2-L
Mediumtemperatuur	-5 ... 50 °C
Geluidsdrumniveau	85 dB(A)
Omgevingstemperatuur	-5 ... 50 °C
Productgewicht	710 g
Elektrische aansluiting	via N1-spoel, apart te bestellen
Soort bevestiging	op aansluitplaat met doorgangsboring en schroef
Aansluiting stuurontluchting 84	M5
Pneumatische aansluiting 1	Aansluitplaat grootte 2 volgens ISO 5599-1

Kenmerk	Waarde
Pneumatische aansluiting 2	Aansluitplaat grootte 2 volgens ISO 5599-1
Pneumatische aansluiting 3	Aansluitplaat grootte 2 volgens ISO 5599-1
Pneumatische aansluiting 4	Aansluitplaat grootte 2 volgens ISO 5599-1
Pneumatische aansluiting 5	Aansluitplaat grootte 2 volgens ISO 5599-1
Materiaal - opmerking	RoHS conform
Materiaal dichtingen	HNBR NBR
Materiaal behuizing	gespuitgiet aluminium