

magneetventiel MVH-5-3/8-S-B

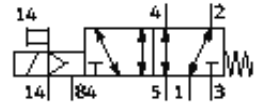
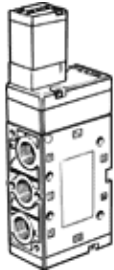
Artikelnummer: 15342

Classic - niet voor nieuwe constructies gebruiken

met magneetspoel en handbediening, zonder contactdoos.

Moderne alternatieven vindt u door de eerste vier karakters van de typecode in te voeren in het zoekveld.

FESTO



Informatieblad

Kenmerk	Waarde
Ventielfunctie	5/2 monostabiel
Soort bediening	elektrisch
Breedte	40 mm
normaal nominaal debiet	2.000 l/min
Bedrijfsdruk Mpa	-0,09 ... 1 MPa
Werkdruk	-0,9 ... 10 bar
Constructieve opbouw	Zuigerschuif
Soort reset	mechanische veer
Nominale diameter	12 mm
Rastermaat	41 mm
Ontluchtingsfunctie	regelbaar
Afdichtingsprincipe	zacht
Inbouwpositie	willekeurig
Handbediening	duwend
Soort sturing	voorgestuurd
Stuurluichttoevoer	extern
Stroomrichting	omkeerbaar
Dekking (overlapping)	positieve dekking
Stuurdruk MPa	0,25 ... 1 MPa
Stuurdruk	2,5 ... 10 bar
Max. schakelfrequentie	3 Hz
Schakeltijd uit	60 ms
Schakeltijd in	22 ms
Max. positieve testimpuls bij signaal 0	2.200 µs
Max. negatieve testimpuls bij signaal 1	3.700 µs
Spoeleigenschappen	24 V DC: 2,5 W
Toegelaten spanningsschommelingen	+/- 10 %
Bedrijfsmedium	Perslucht volgens ISO8573-1:2010 [7:4:4]
Opmerking over werkings- en stuurmedium	Geoliede werking mogelijk (vereist in verdere werking)
Corrosiebestendigheidsklasse KBK	1 - lage corrosieweerstand
LABS-conformiteit	VDMA24364-B1/B2-L
Lagertemperatuur	-40 ... 60 °C
Mediumtemperatuur	-5 ... 50 °C
Stuurmedium	Perslucht volgens ISO8573-1:2010 [7:4:4]
Omgevingstemperatuur	-5 ... 50 °C
Productgewicht	750 g
Soort bevestiging	op PR-rail met doorgangsboring naar keuze:
Aansluiting hulpstuurlicht 14	G1/8
Aansluiting stuurontluchting 84	M5
Aansluiting stuurlicht 14	G1/8

Kenmerk	Waarde
Pneumatische aansluiting 1	G3/8
Pneumatische aansluiting 2	G3/8
Pneumatische aansluiting 3	G3/8
Pneumatische aansluiting 4	G3/8
Pneumatische aansluiting 5	G3/8
Materiaal - opmerking	RoHS conform
Materiaal dichtingen	NBR
Materiaal behuizing	gespuitgiet aluminium