

magneetventiel

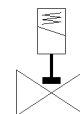
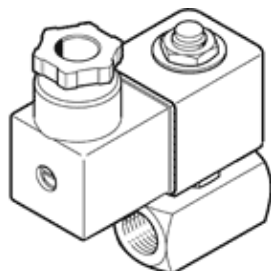
VZWD-L-M22C-M-G18-20-V-1P4-15

Artikelnummer: 1491827

★ Kernprogramma

direct gestuurd, G1/8" aansluiting.

FESTO



Informatieblad

Kenmerk	Waarde
Constructieve opbouw	direct gestuurd zitventiel
Soort bediening	elektrisch
Afdichtingsprincipe	zacht
Inbouwpositie	willekeurig
Soort bevestiging	inline-installatie
Aansluiting armatuur	G1/8
Elektrische aansluiting	Aansluitpatroon vorm A volgens EN 175301-803 Stekker volgens EN 175301-803 vierhoekige constructie
Nominale diameter	2 mm
Ventielfunctie	2/2 gesloten monostabiel
Handbediening	geen
Stroomrichting	niet omkeerbaar
Medium	Perslucht volgens ISO8573-1:2010 [7:4:4] Inerte gassen Mineraalolie Water neutrale vloeistoffen andere media op aanvraag
Nominale druk armatuur	50
Drukverschil (MPa)	0 MPa
Drukverschil	0 bar
Drukverschil (psi)	0 psi
Spoeleigenschappen	24 V DC: 6,8 W
Isolatiemateriaalklasse	H
Toegelaten spanningschommelingen	+/- 10 %
Inschakelduur	100 %
Soort reset	mechanische veer
Soort sturing	direct
Mediumdruk	0 ... 1,5 MPa
Werkdruk	0 ... 15 bar
Mediumdruk psi	0 ... 217,5 psi
Max. viscositeit	22 mm ² /s
Mediumtemperatuur	-10 ... 80 °C
Omgevingstemperatuur	-10 ... 35 °C
Lekkagecijfer volgens EN 12266-1	A
Debiet Kv	0,13 m ³ /h
normaal nominaal debiet	140 l/min
Schakeltijd in	25 ms
Schakeltijd uit	10 ms
Materiaal - opmerking	RoHS conform
LABS-conformiteit	VDMA24364-zone III
Materiaal behuizing	Messing

Kenmerk	Waarde
Materiaalnummer behuizing	CW614N
Materiaal dichtingen	FPM
Productgewicht	300 g
Beschermingsgraad	IP65
Corrosiebestendigheidsklasse KBK	1 - lage corrosieweerstand