

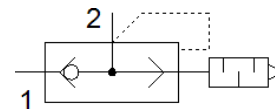
Greito išleidimo vožtuvas SEU-1/2-NPT

Gaminio numeris: 9801

FESTO

Su įmontuotu slopintuvu.

Oro išleidimo į atmosferą triukšmo lygis matuojamas esant 6 bar slėgiui
1 m atstumu.



Tech. Duomenys

| Savybės | Reikšmė |
|--|--|
| Skirstytuvo funkcija | Greitas išmetimas |
| Pneumatinis pajungimas, portas 1 | 1/2 NPT |
| Pneumatinis pajungimas, portas 2 | 1/2 NPT |
| Montavimo tipas | Su sriegiu |
| Standard nominal flow rate, exhaust 0.6-0.5 MPa (6-5 bar, 87-72.5 psi) | 4.020 l/min |
| Standard flow rate exhaust 0.6-0 MPa (6-0 bar, 87-0 psi) | 6.500 l/min |
| Standard nominal flow rate pressurisation 0.6-0.5 MPa (6-5 bar, 87-72.5 psi) | 4.560 l/min |
| Darbinis slėgis | 0,3 ... 10 bar |
| Aplinkos temperatūra | -20 ... 75 °C |
| Darbinė terpė | Suslėgto oro kokybė pagal ISO8573-1:2010 [7:-:-] |
| Nominalus dydis | 15 mm |
| Reikalavimai darbinei ir valdymo terpei | Galima naudoti oro tepimą (pradėjus tepti, tolimesniam darbui oro tepimas būtinas) |
| PWIS conformity | VDMA24364-B1/B2-L |
| Terpės temperatūra | -20 ... 75 °C |
| Garso slėgio lygis | 86 dB(A) |
| Informacija | atitinka RoHS |