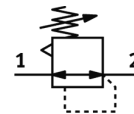
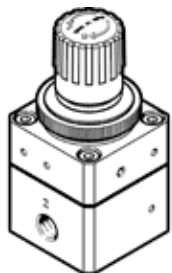


Precizinis slėgio reguliatorius LRP-1/4-2.5-F1A

Gaminio numeris: 8196141
Naujas

FESTO



Tech. Duomenys

| Savybės | Reikšmė |
|---|--|
| Vykdiklio užraktas | Pasukama rankenėlė su užraktu |
| Montavimo pozicija | Bet koks |
| Konstrukcija | preciziškas diafragminis reguliatorius |
| Valdiklio funkcija | Pastovus išėjimo slėgis su antriniu išmetimu |
| Manometras | Prepared for G1/8 |
| Operating pressure MPa | 0,1 ... 1,2 MPa |
| Darbinis slėgis | 1 ... 12 bar |
| Slėgio valdymo diapazonas | 0,05 ... 2,5 bar |
| Maksimali slėgio histerezė | 0,02 bar |
| Standartinis nominalus srauto debitas | 1.800 l/min |
| Darbinė terpė | Suslėgto oro kokybė pagal ISO8573-1:2010 [7:4:4] Inertinės dujos |
| Reikalavimai darbinei ir valdymo terpei | Negalima naudoti tepamo oro. |
| Atsparumo korozijai klasė CRC | 2 - Moderate corrosion stress |
| PWIS conformity | VDMA24364-B1/B2-L |
| RSBP classification to CD-0033 | F1a |
| Terpės temperatūra | -10 ... 60 °C |
| Aplinkos temperatūra | -10 ... 60 °C |
| Produkto svoris | 310 g |
| Montavimo tipas | Instaliavimas į priekinę panelę Instaliavimas į liniją su priedais |
| Pneumatinis pajungimas, portas 1 | G1/4 |
| Pneumatinis pajungimas, portas 2 | G1/4 |
| Informacija | atitinka RoHS |
| Material seals | NBR |
| Material housing | Aliuminis |