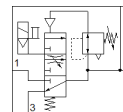
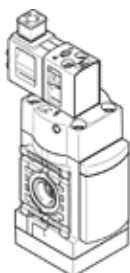


Slėgio sudarymo vožtuvas MS4-EDE-1/4-V24-F1A-B

Gaminio numeris: 8176511

FESTO



Tech. Duomenys

Savybės	Reikšmė
Dydis	4
Tinklelio matmuo	40 mm
Oro išmetimo funkcija	nedroseliuojantis
Veikimo būdas	elektrinis
Montavimo pozicija	vertikalus +/- 5°
Serijos	MS
Rankinis valdymas	fiksavimas Stūmimas
Konstrukcija	Poppet valve, electrically actuated
Numetimo tipas	mechaninė spyruoklė
Valdymo tipas	valdoma
Valdomas oro tiekimas	Vidinis
Skirstytuvo funkcija	3/2 uždaras, vienos ritės
Komutavimo pozicijos indikatorius	su priedais
Operating pressure MPa	0,3 ... 0,7 MPa
Darbinis slėgis	3 ... 7 bar
b reikšmė	0,45
C reikšmė	8,52 l/sbar
Standard flow rate exhaust 0.6->0 MPa (6->0 bar, 87->0 psi)	> 1.600 l/min
Standartinis nominalus srauto debitas	2.000 l/min
Suveikimo laikas	31 ms
Ritės charakteristikos duomenys	24VDC:2,3
Leistini įtampos svyravimai	+/- 10 %
Darbinė terpė	Suslėgto oro kokybė pagal ISO8573-1:2010 [7:4:4]
Atsparumo korozijai klasė CRC	1 - Low corrosion stress
PWIS conformity	VDMA24364-B1/B2-L
RSBP classification to CD-0033	F1a
Švaros klasė	ISO class 7
Saugojimo temperatūra	-10 ... 60 °C
Terpės temperatūra	-5 ... 50 °C
Apsaugos klasė	IP65
Aplinkos temperatūra	-5 ... 50 °C
Produkto svoris	196 g
Elektrinis pajungimas	Plug pattern type C to EN 175301-803 pagal EN 175301-803
Signal status display	su priedais
Montavimo tipas	su sienos/paviršiaus tvirtinimu
Pneumatinis pajungimas, portas 1	G1/4
Pneumatinis pajungimas, portas 2	G1/4
Pneumatinis pajungimas, portas 3	G1/4
Informacija	atitinka RoHS
Material seals	HNBR NBR
Material housing	PA - sustiprintas