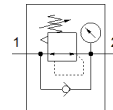
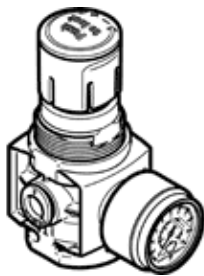


# Slėgio reguliatorius MS2-LR-QS6-D6-AR-MPA-F1A-B

Gaminio numeris: 8167262

FESTO



## Tech. Duomenys

Savybės	Reikšmė
Dydis	2
Serijos	MS
Vykdklio užraktas	Pasukama rankenėlė su užraktu
Montavimo pozicija	Bet koks
Konstrukcija	tiesiogiai valdomas diafragmos reguliatorius
Valdiklio funkcija	Pastovus išėjimo slėgis su antriniu išmetimu su grįžtamu srautu
Rodytinių vienetų skaičius	MPa
Manometras	su manometru
Operating pressure MPa	0,1 ... 0,8 MPa
Darbinis slėgis	1 ... 8 bar
Slėgio valdymo diapazonas	0,5 ... 7 bar
Max. pressure hysteresis (MPa)	0,025 MPa
Maksimali slėgio histerezė	0,25 bar
Max. pressure hysteresis	3,625 psi
Standartinis nominalus srauto debitas	350 l/min
Darbinė terpė	Suslėgto oro kokybė pagal ISO8573-1:2010 [7:4:4] Inertinės dujos
Atsparumo korozijai klasė CRC	1 - Low corrosion stress
PWIS conformity	VDMA24364-B1/B2-L
RSBP classification to CD-0033	F1a
Švaros klasė	ISO class 4
Saugojimo temperatūra	-5 ... 50 °C
Terpės temperatūra	-5 ... 50 °C
Aplinkos temperatūra	-5 ... 50 °C
Produkto svoris	36,1 g
Montavimo tipas	Instaliavimas į priekinę panelę Instaliavimas į liniją su priedais Pasirenkamas
Pneumatinis pajungimas, portas 1	QS-6
Pneumatinis pajungimas, portas 2	QS-6
Informacija	atitinka RoHS
Material underneath cover	PA
Material seals	NBR
Material rotary knob	POM
Material spring	aukštai legiruotas plienas
Material housing	PA - sustiprintas
Material membrane	NBR
Material valve stem	Aliuminio liejinys NBR