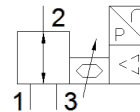
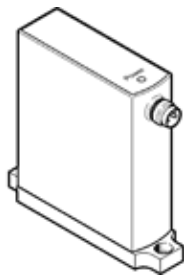


Proporcinis slėgio reguliatorius VEAB-B-26-D15-F-V2-1R1

Gaminio numeris: 8153677

FESTO



Tech. Duomenys

Savybės	Reikšmė
Skirstytuvo funkcija	3-kanalų proporcinis skirstytuvas
Valdymo tipas	tiesioginis
Numetimo tipas	mechaninė spyruoklė
Veikimo būdas	elektrinis
Montavimo pozicija	Bet koks
Sandarinimo principas	švelnus
Aplinkos temperatūra	0 ... 50 °C
Terpės temperatūra	5 ... 50 °C
Saugojimo temperatūra	-20 ... 70 °C
Matmenys B x L x H	18 mm x 67 mm x 66 mm
Pneumatinis pajungimas, portas 1	Flanšas
Pneumatinis pajungimas, portas 2	Flanšas
Pneumatinis pajungimas, portas 3	Flanšas
Material seals	NBR
Montavimo tipas	Su kiauryme su priedais Pasirenkamas
Slėgis įėjime 1 Mpa	0 ... 0,2 MPa
Įėjimo slėgis 1	0 ... 2 bar
Slėgis įėjime 1psi	0 ... 29 psi
Output pressure 2	-0,05 ... 0,05 MPa
Išėjimo slėgis 2	-0,5 ... 0,5 bar
Output pressure 2	-7,25 ... 7,25 psi
Input pressure 3	-0,1 MPa -1 bar -14,5 psi
Standartinis nominalus srauto debitas	≥ 13,5 l/min
Standartinis pralaidumas 2-3	≥ 10,5 l/min
Tiesiškumo paklaida, FS	0,5 %
Pasikartojamumo paklaida ± %FS	0,4 %FS
Histerėzė FS	0,25 %FS
Temperatūros koeficientas	0,05 %/K
Absolute accuracy in ± %FS at room temperature	0,75 %FS
Produkto svoris	70 g
Darbinė terpė	Suslėgto oro kokybė pagal ISO8573-1:2010 [7:4:4] Inertinės dujos
Reikalavimai darbinei ir valdymo terpei	Negalima naudoti tepamo oro.
Apsaugos klasė	IP65
Leidimas	RCM Mark
KC mark	KC-EMV
CE ženklas (žr. deklaraciją)	atitinka EU-EMV reikalvimus in accordance with EU RoHS directive
UKCA marking (see declaration of conformity)	To UK instructions for EMC To UK RoHS instructions
Informacija	atitinka RoHS
PWIS conformity	VDMA24364 zone III

Savybės	Reikšmė
Atsparumo korozijai klasė CRC	2 - Moderate corrosion stress
Nominalus DC įtampos lygis	19 ... 29 V
Nominali darbinė nuolatinė įtampa	24 V
Liekamoji pulsacija	10 %
Nustatymo reikšmė	0 - 5 V
Analoginio išėjimo signalo nuotolis	1 - 5 V
Tikslumas, analoginis išėjimas FS	2 %FS
Maksimalus elektrinės galios sunaudojimas	1 W
Apsaugotas nuo poliariškumo pakeitimo	visoms elektrinėms jungtims
Atsparumas trumpam jungimui	visoms elektrinėms jungtims
Saugos instrukcijos	Safety position VEAA/VEAB
Displėjaus tipas	LED
Elektrinis pajungimas	4-poliai M8x1 Kištukas pagal EN 60947-5-2
Material housing	PA - sustiprintas