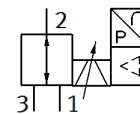
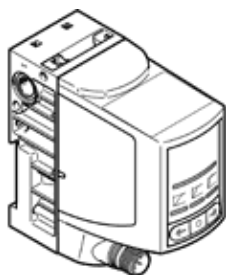


# Proporcinis slėgio reguliatorius VPPI-5L-3-G18-0L2H-V1-S1BT

Gaminio numeris: 8153295

FESTO



## Tech. Duomenys

| Savybės                                      | Reikšmė  |
|--|--|
| Nominalus skersmuo, hermetizacija            | 5 mm   |
| Nominalus skersmuo, išmetimas                | 5 mm   |
| Veikimo būdas                                | elektrinis   |
| Sandarinio principas                         | švelnus  |
| Total leakage                                | 5 l/h  |
| Srauto kryptis                               | nereversuojamas  |
| Montavimo pozicija                           | Bet koks   |
| Konstrukcija                                 | Skirstytuvas grąžinamas spyruokle  |
| Atsparumas trumpam jungimui                  | visoms elektrinėms jungtims  |
| Didžiausias linijos ilgis                    | 30 m   |
| Setpoint input                               | 0 - 10 V<br>PWM  |
| Input resistance                             | 100 kOhm   |
| Saugos instrukcijos                          | Safety position VPPI, normally closed  |
| Apsaugotas nuo poliariškumo pakeitimo        | visoms elektrinėms jungtims  |
| Numetimo tipas                               | mechaninė spyruoklė  |
| Matmenys B x L x H                           | 42,2 mm x 95,3 mm x 94,3 mm  |
| Valdymo tipas                                | tiesioginis  |
| Skirstytuvo funkcija                         | 3- kanalų proporcinis skirstytuvas   |
| Displėjaus tipas                             | LED  |
| Darbinis slėgis                              | 2 ... 4 bar  |
| Slėgio reguliavimo diapazonas Mpa            | 0 ... 0,2 MPa  |
| Slėgio valdymo diapazonas                    | 0 ... 2 bar  |
| Jėjimo slėgis 1                              | 0 ... 6 bar  |
| Slėgis jėjime 1 Mpa                          | 0 ... 0,6 MPa  |
| Trūkimo slėgis                               | 40 bar   |
| Standartinis nominalus srauto debitas        | 375 l/min  |
| Standartinis pralaidumas 2-3                 | 210 l/min  |
| Nominalus DC įtampos lygis                   | 21,6 ... 27,6 V  |
| Nominali srovė                               | 0,15 A   |
| Maksimalus srovės sunaudojimas               | 525 mA   |
| Maksimalus elektrinės galios sunaudojimas    | 14,5 W   |
| Nominali darbinė nuolatinė įtampa            | 24 V   |
| Analoginio išėjimo signalo nuotolis          | 0 - 10 V   |
| Minimali apkrovos varža, srovinis išėjimas.  | 2.000 Ohm  |
| Tikslumas, analoginis išėjimas FS            | 1 %FS  |
| Darbinė terpė                                | Suslėgto oro kokybė pagal ISO8573-1:2010 [7:4:4]<br>Inertinės dujos  |
| Reikalavimai darbinei ir valdymo terpei      | Negalima naudoti tepamo oro.   |
| Leidimas                                     | FCC<br>MIC   |
| CE ženklas (žr. deklaraciją)                 | atitinka EU-EMV reikalvimus<br>According to EU Radio Equipment Directive (RED)<br>in accordance with EU RoHS directive |
| UKCA marking (see declaration of conformity) | To UK instructions for EMC<br>To UK RoHS instructions  |

| Savybės  | Reikšmė   |
|--|---|
| Atsparumas vibracijoms                         | Tinkamumo transportui patikra, 2 sunkumo lygio pagal FN 942017-4 ir EN 60068-2-6  |
| Atsparumas smūgiams                            | Shock test with severity level 2 in accordance with FN 942017-5 and EN 60068-2-27   |
| Atsparumo korozijai klasė CRC                  | 2 - Moderate corrosion stress   |
| PWIS conformity                                | VDMA24364-B1/B2-L   |
| Food-safe                                      | See Supplementary material information  |
| Terpės temperatūra                             | 0 ... 50 °C   |
| Apsaugos klasė                                 | IP65  |
| Aplinkos temperatūra                           | 0 ... 50 °C   |
| Saugojimo temperatūra                          | -20 ... 70 °C   |
| Climatic category                              | 3K3 to EN 60721   |
| Nominal altitude of use                        | < 3000 m NHN  |
| Instructions for use                           | The product is suitable for industrial purposes only. Measures for interference suppression may be required in residential areas. |
| Garso lygis                                    | 62,5 dB(A)  |
| Sound power level at a distance of 1 m         | 51,9 dB(A)  |
| Produkto svoris                                | 365 g   |
| Linearity                                      | 0,9 %FS   |
| Hysteresis                                     | 0,4 %FS   |
| Reproducibility                                | 0,4 %FS   |
| Overall accuracy                               | 1,1 %FS   |
| Temperatūros koeficientas                      | 0,02 %/K  |
| Electrical connection 1, function              | Actual value output<br>Setpoint input<br>Maitinimas   |
| Electrical connection 1, connection type       | Kištukas  |
| Electrical connection 1, connection technology | M12x1, A-coded in accordance with EN 61076-2-101  |
| Electrical connection 1, number of pins/wires  | 5   |
| Electrical connection 1, tightening torque     | 1,5 Nm  |
| Montavimo tipas                                | With through-hole for M4 screw<br>su bėgelium   |
| Papildomos funkcijos                           | Bluetooth (version 4.2)   |
| Pneumatinis pajungimas, portas 1               | G1/8  |
| Pneumatinis pajungimas, portas 2               | G1/8  |
| Pneumatinis pajungimas, portas 3               | G1/8  |
| Maksimalus priveržimo momentas                 | 8,5 Nm  |
| Informacija                                    | atitinka RoHS   |
| Material housing                               | PA - sustiprintas   |
| Material seals                                 | HNBR<br>PTFE  |