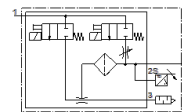
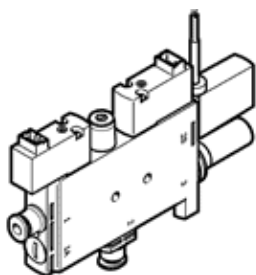


Vakuomo generatorius OVEL-7-H-15-PQ-VQ4-UC-C-A-V1PNLK-H3

Gaminio numeris: 8141092

FESTO



Tech. Duomenys

Savybės	Reikšmė
Nominalus dydis, Laval tūtelė	0,7 mm
Tinklelio matmuo	15 mm
Konstrukcija, slopintuvas	uždaryta
Montavimo pozicija	Bet koks
Išmetiklio charakteristikos	Gilus vakuumas Standartas
Filtravimo laipsnis	40 µm
Rankinis valdymas	Stūmimas
Integruota funkcija	Ejector pulse, electrical Regulatorius Pressure sensor Elektrinė įjungimo sklendė Filtras Silencer closed
Konstrukcija	T- forma
Komutavimo elemento funkcija	N/C ir N/O kontaktai, perjungiami
Perjungimo funkcija	Laisvai programuojamas
Skirstytuvo funkcija	uždaryta
Matavimo metodas	Pjerezozistyviniis slėgio jutiklis su atvaizdavimu
Displėjaus tipas	LED ekranas 2-digit
Nustatymo pasirinkimai	IO-Link Teach-In Per displėjų ir mygtukus
Operating pressure for max. suction rate (MPa)	0,4 MPa
Nominalus slėgis maksimaliam prisurbimui	4 bar
Operating pressure for max. suction rate (psi)	58 psi
Operating pressure MPa	0,2 ... 0,7 MPa
Darbinis slėgis	2 ... 7 bar
Operating pressure	29 ... 101,5 psi
Operating pressure for max. vacuum (MPa)	0,48 MPa
Nominalus slėgis maksimaliam vakuumui	4,8 bar
Operating pressure for max. vacuum (psi)	69,6 psi
Maksimalus vakuumas	92 %
Nominal operating pressure	0,4 MPa
Nominalus darbinis slėgis	4 bar
Nominal operating pressure (psi)	58 psi
Maksimalus siurbimo srautas atmosferinio slėgio atžvilgiu	17 l/min
Air supply time at nominal operating pressure with ejector pulse	1,2 s
Nominalus DC įtampas lygis	21,6 ... 26,4 V
Budėjimo ciklas	100 %
Jungiklio išėjimas	PNP/NPN perjungiamas
Ritės charakteristikos duomenys	24 V DC: 1 W
Leidimas	c UL us - Listed (OL)
KC mark	KC-EMV
CE ženklas (žr. deklaraciją)	atitinka EU-EMV reikalvimus

Savybės	Reikšmė
UKCA marking (see declaration of conformity)	To UK instructions for EMC
Darbinė terpė	Suslėgto oro kokybė pagal ISO8573-1:2010 [7:4:4]
Reikalavimai darbinei ir valdymo terpei	Negalima naudoti tepamo oro.
Atsparumo korozijai klasė CRC	2 - Moderate corrosion stress
PWIS conformity	VDMA24364-B1/B2-L
Terpės temperatūra	0 ... 50 °C
Akustinis slėgis prie nominalaus darbinio slėgio	56 dB(A)
Apsaugos klasė	IP40
Aplinkos temperatūra	0 ... 50 °C
Produkto svoris	91 g
DC jutiklio įtampa	18 ... 30 V
Pressure measurement range	-0,1 ... 0 MPa
Slėgio matavimo diapazonas	-1 ... 0 bar
Pressure measurement range	-14,5 ... 0 psi
Electrical connection, input, function	Ejector pulse Vacuum generation
Electrical connection, input, connection type	2x plug
Electrical connection, input, connection technology	Connection pattern H
Electrical connection, input, number of pins/wires	2
Electrical connection, input, type of mounting	Snap-in locking
Electrical connection, output, function	Sensor
Electrical connection, output, connection type	Kabelis
Electrical connection, output, connection technology	atviri laidai
Electrical connection, output, number of pins/wires	3
Kabelio priedas	Suitable for energy chains
Kabelio skersmuo	2,9 mm
Kabelio skersmens tolerancija	± 0,1 mm
Kabelio ilgis	2,5 m
Nominalus laidininko skerspjūvis	0,14 mm ²
Montavimo tipas	Su kiauryme
Pneumatinis pajungimas, portas 1	For tubing outside diameter 4 mm
Pneumatinis pajungimas, portas 3	Silencer closed
Vakuomo pajungimas	For tubing outside diameter 4 mm
Kabelio apvalkalo spalva	pilkas
Material of connecting thread	POM
Informacija	atitinka RoHS
Material seals	NBR
Material receiver nozzle	POM
Material filter	POM
Material housing	PA - sustiprintas
Material cable sheath	PVC
Material adjusting screw	Plienas
Material silencer	PA - sustiprintas PE
Material screws	Plienas
Material transmitter nozzle	Aliuminio liejinys