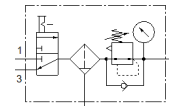
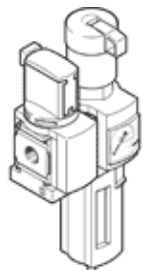


# Oro paruošimo bloką kombinacija MSB6-1/2:C3:J120-WP

Gaminio numeris: 8042672

FESTO

Maximum output pressure 7 bar, 40 µ filter, with pressure gauge, lockable regulator head, plastic bowl with plastic bowl guard, manual condensate drain, flow direction from left to right.



## Tech. Duomenys

| Savybės                                 | Reikšmė   |
|---|---|
| Dydis                                   | 6   |
| Serijos                                 | MS  |
| Vykdiklio užraktas                      | Pasukama rankenėlė su užraktu<br>Su priedais, užrakinamas   |
| Montavimo pozicija                      | vertikalus +/- 5°   |
| Filtravimo laipsnis                     | 40 µm   |
| Kondensato drena                        | Rankinis pasukimas  |
| Konstrukcija                            | Ijungimo/išjungimo vožtuvas<br>Filtru regulatorius su manometru   |
| Valdiklio funkcija                      | Pastovus išėjimo slėgis<br>su pirminiu slėgio kompensatoriumi<br>su antriniu išmetimu<br>su grįžtamu srautu |
| Taurės apsauga                          | Plastikinė apsauga  |
| Manometras                              | su manometru  |
| Darbinis slėgis                         | 0,8 ... 18 bar  |
| Slėgio valdymo diapazonas               | 0,5 ... 7 bar   |
| Standartinis nominalus srauto debitas   | 5.500 l/min   |
| Darbinė terpė                           | Suslėgto oro kokybė pagal ISO8573-1:2010 [7:4:4]<br>Inertinės dujos   |
| Reikalavimai darbinei ir valdymo terpei | Galima naudoti oro tepimą (pradėjus tepti, tolimesniam darbui oro tepimas būtinas)                          |
| Atsparumo korozijai klasė CRC           | 2 - Moderate corrosion stress   |
| PWIS conformity                         | VDMA24364-B1/B2-L   |
| Saugojimo temperatūra                   | -10 ... 60 °C   |
| Food-safe                               | See Supplementary material information  |
| Oro švarumo klasė išėjime               | Suslėgto oro kokybė pagal ISO8573-1:2010 [7:4:4]  |
| Terpės temperatūra                      | -10 ... 60 °C   |
| Aplinkos temperatūra                    | -10 ... 60 °C   |
| Produkto svoris                         | 1.100 g   |
| Montavimo tipas                         | su priedais   |
| Pneumatinis pajungimas, portas 1        | G1/2  |
| Pneumatinis pajungimas, portas 2        | G1/2  |
| Pneumatinis pajungimas, portas 3        | G1/2  |
| Informacija                             | atitinka RoHS   |
| Material housing                        | Padengtas aliuminiu   |
| Material bowl                           | PC  |